

Inrichtingsplan Kloostertuin

1^e ontwerpbijsamenkomst

KLOOSTERTUIN

VERNIEUWEN GROENE ENTREE



Koers Kloostertuin: stadspatio

Groen krijgt in de toekomst een prominentere rol bij het parkeren in de Kloostertuin. Hier ontstaat een sfeervolle groene parkeeromgeving met een hoge verblijfskwaliteit. Alle reden voor de omringende gebouwen om zich richting dit gebied te presenteren met voorkanten, zoals enkele panden nu al daarvoor de trend hebben gezet. Als schakel naar het centrum heeft de Kloostertuin goede verbindingen met de omgeving. De kwaliteit van de parkeertuin is ook zichtbaar vanaf de Singel. Met een ruime, groene entree worden bezoekers van de binnenstad daar welkom geheten.



Inventarisatie ideeën startbijeenkomst

- * Probeer zoveel mogelijk 'rustpunten' te creëren voor de omwonenden.
- * Invoeren van venstertijden voor laden en lossen.
- * Kan het lossen bij de winkels niet gebeuren met kleinere vrachtwagens?
- * Aanleg van ruimere parkeerplaatsen.
- * Realiseer logische verbindingen tussen Parkeerterrein en stad, opwaardering passages.
- * Toilet en fietsenstalling situeren in nabijheid AH en Coöp.
- * Onderzoek de mogelijkheid van 2e entree (bij Maartenshof), waardoor mogelijk een rustiger verkeersbeeld ontstaat.
- * Verplaatst Parkeerautomaten wanneer dit logischer is voor de nieuwe indeling.
- * Aandacht voor vergunninghouders parkeren. Zou het aanwijzen van een vaste plek hier geen oplossing kunnen zijn wanneer parkeerplaats helemaal vol staat (m.n. bij evenementen).
- * Mogelijkheid onderzoeken om aangrenzende gronden (gebouwen, genoemd worden KPN-gebouw, Garage Freek Vossen) aan te kopen, waardoor er letterlijk meer ruimte ontstaat.
- * Aandacht voor het opwaarderen van verschillende gevels. AH wordt als voorbeeld genoemd.
- * Herkenbare entrees bijvoorbeeld door te werken met fraaie verlichting.
- * Aandacht voor egaal verspreide verlichting
- * Toepassen onderhoudsarm groen. Voorbeeld worden de rozen genoemd langs de singels.
- * In reactie hierop: het aanbrengen van hangingbaskets.
- * Zorg voor voldoende afvalbakken (nu zijn het er te weinig).
- * Ontwerp de nieuwe parkeerplaats met gevoel voor de rijke historie van het gebied en draagt dit uit naar de toerist. Bijvoorbeeld het informatiebord bij het Arsenaal.
- * Plaats een stadsplattegrond.
- * Is het een idee om fruitboompjes vanuit Museumtuin hier aan te planten. Wellicht dat vrijwilligers van de Museumtuin ook het beheer ervan voor rekening willen nemen.

Gemeentelijke uitgangspunten

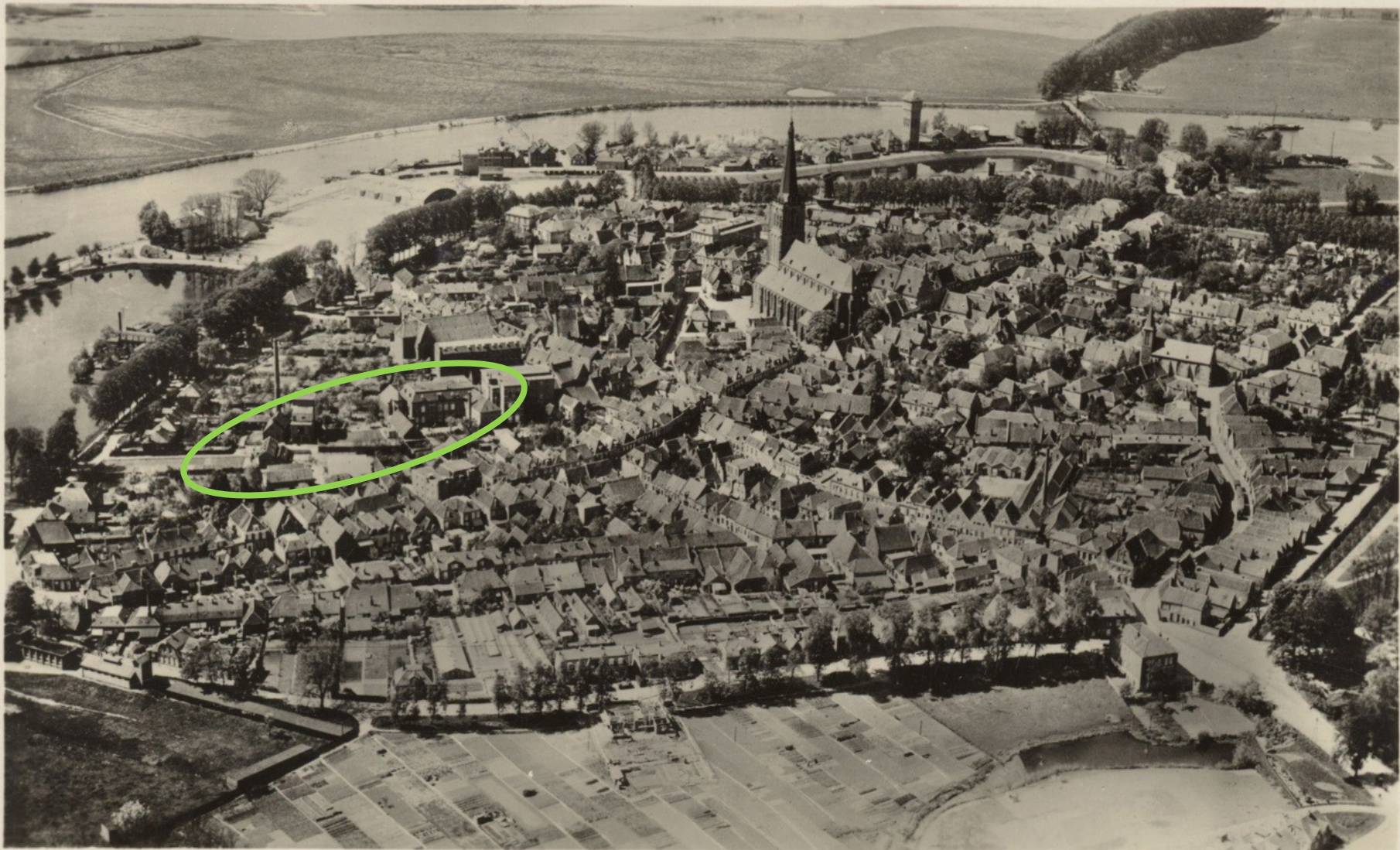
- * Meer parkeerplaatsen dan de huidige 144
- * Versterken van het Groene karakter
- * Parkeren op maaiveld
- * Afkoppeling regenwater
- * Platanen zoveel mogelijk handhaven
- * Verkeersveilige inrichting (dat ter bevordering van de verkeersveiligheid voetgangerszones, rijbanen en opstelplaatsen voor de bevoorrading van supermarkten zoveel mogelijk van elkaar moeten worden gescheiden(projectplan))
- * Geboden toegang (rekening houden met de minder valide medemens)
- * Huidige speelterreintje moet (mogelijk in ander opzet) terugkomen
- * Duurzame inrichting (energie, materiaalgebruik)
- * Op locatie toevoegen van een openbaar toilet en fietsenstalling
- * Aanleg van een zogenaamde grondstoffenstraatje voor plastic, glas etcetera
- * Electrazuilen voor auto's en fietsen
- * Struikelsteen moet terugkomen ter herinnering aan het Joodse gezin dat in de 2de Wereldoorlog is gedeporteerd.

Betaald Parkeren ziet de gemeente niet als uitgangspunt, maar als vast gegeven; hier wordt in het licht van dit project niet aan getornd.

Historische beelden Kloostertuin

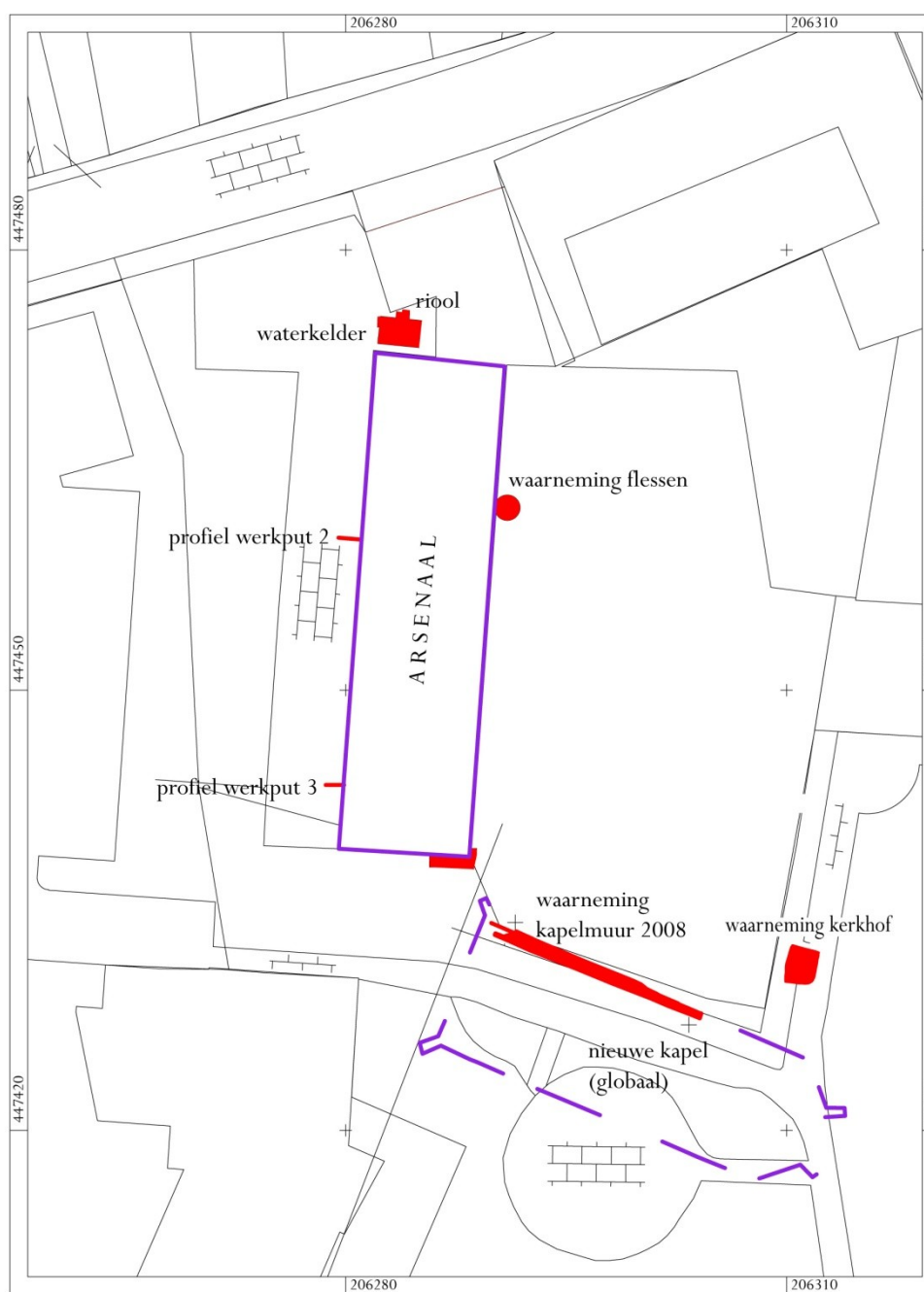






Luchtfoto Doesburg.

K. L. M.-Foto, Copyright

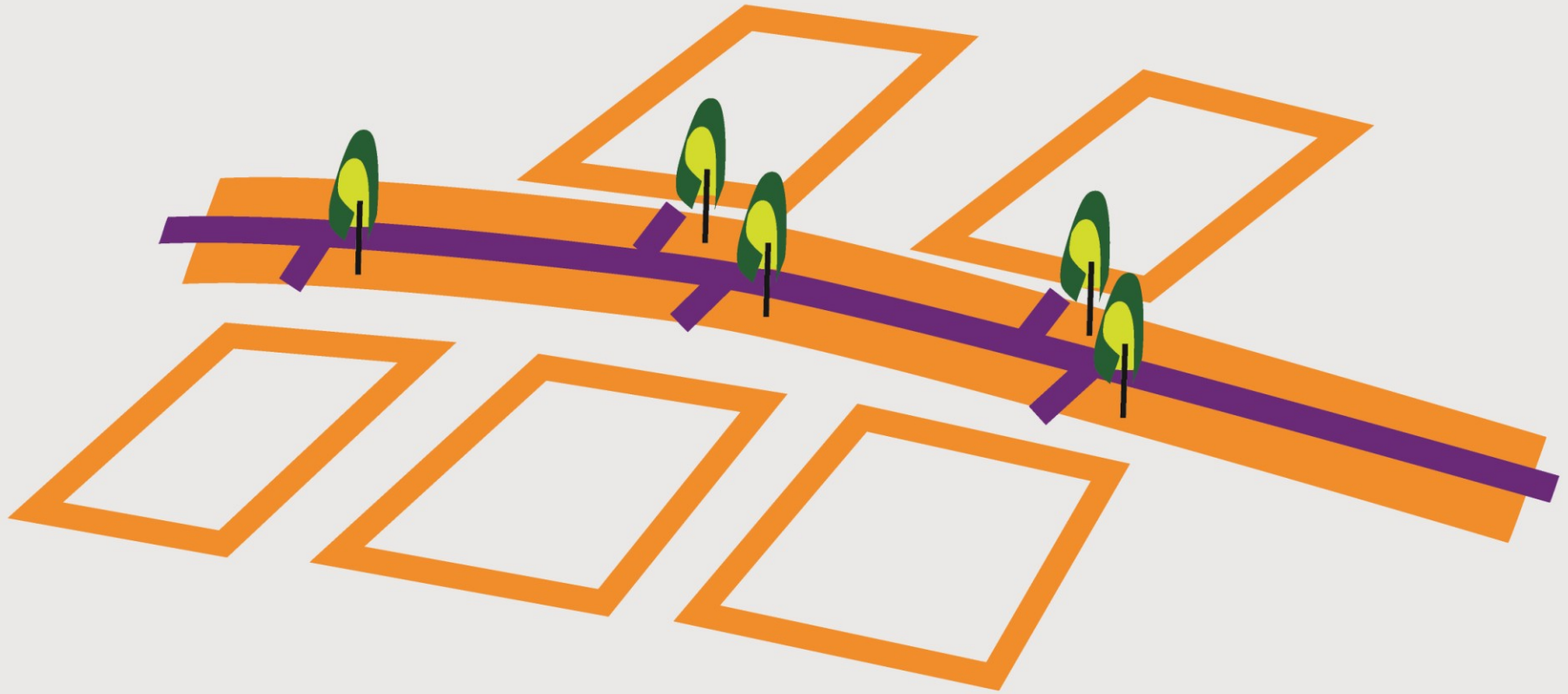


2. Locatie van de waarnemingen rond het Arsenal na de opgraving in de kelder van het hoofdgebouw in 2006 (zie Doesburgse Archeologische Publicaties 1).

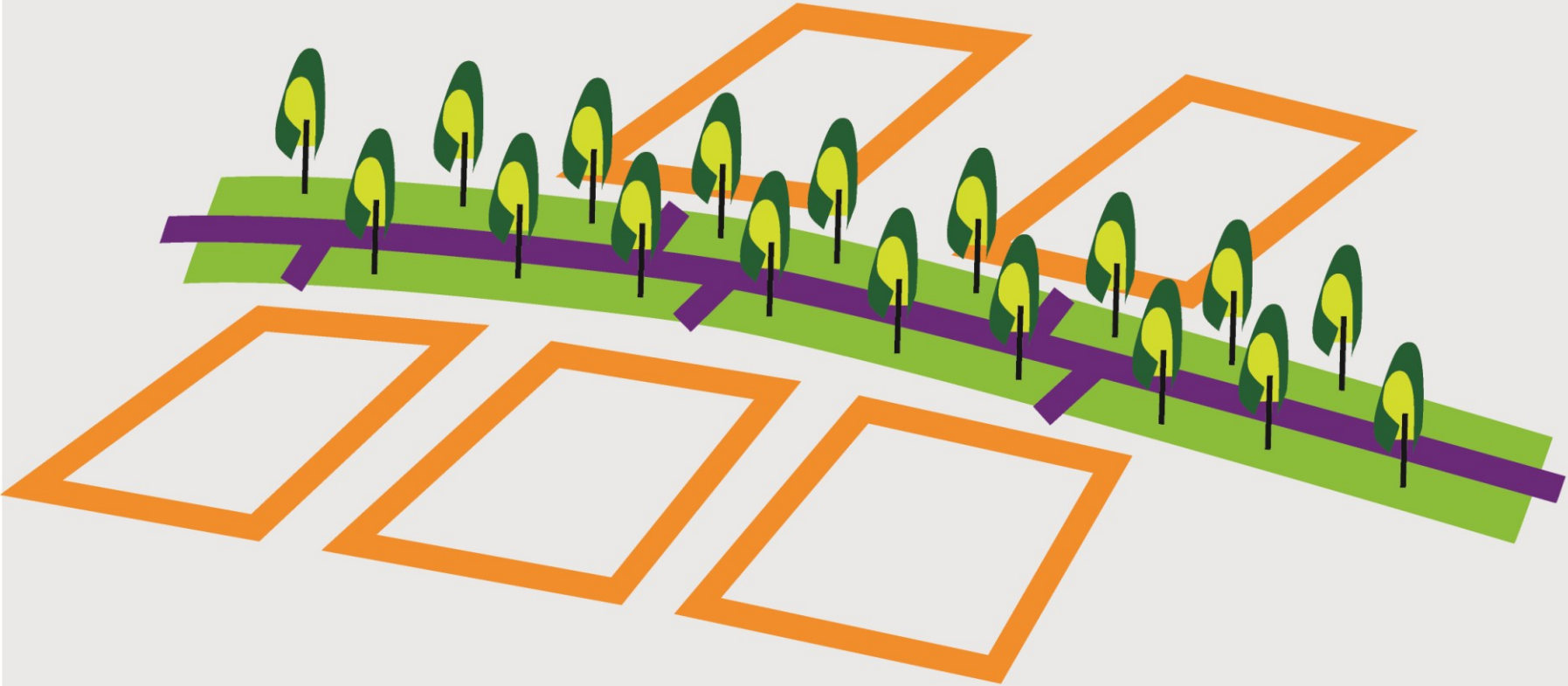


Principes parkeren en ontsluiting

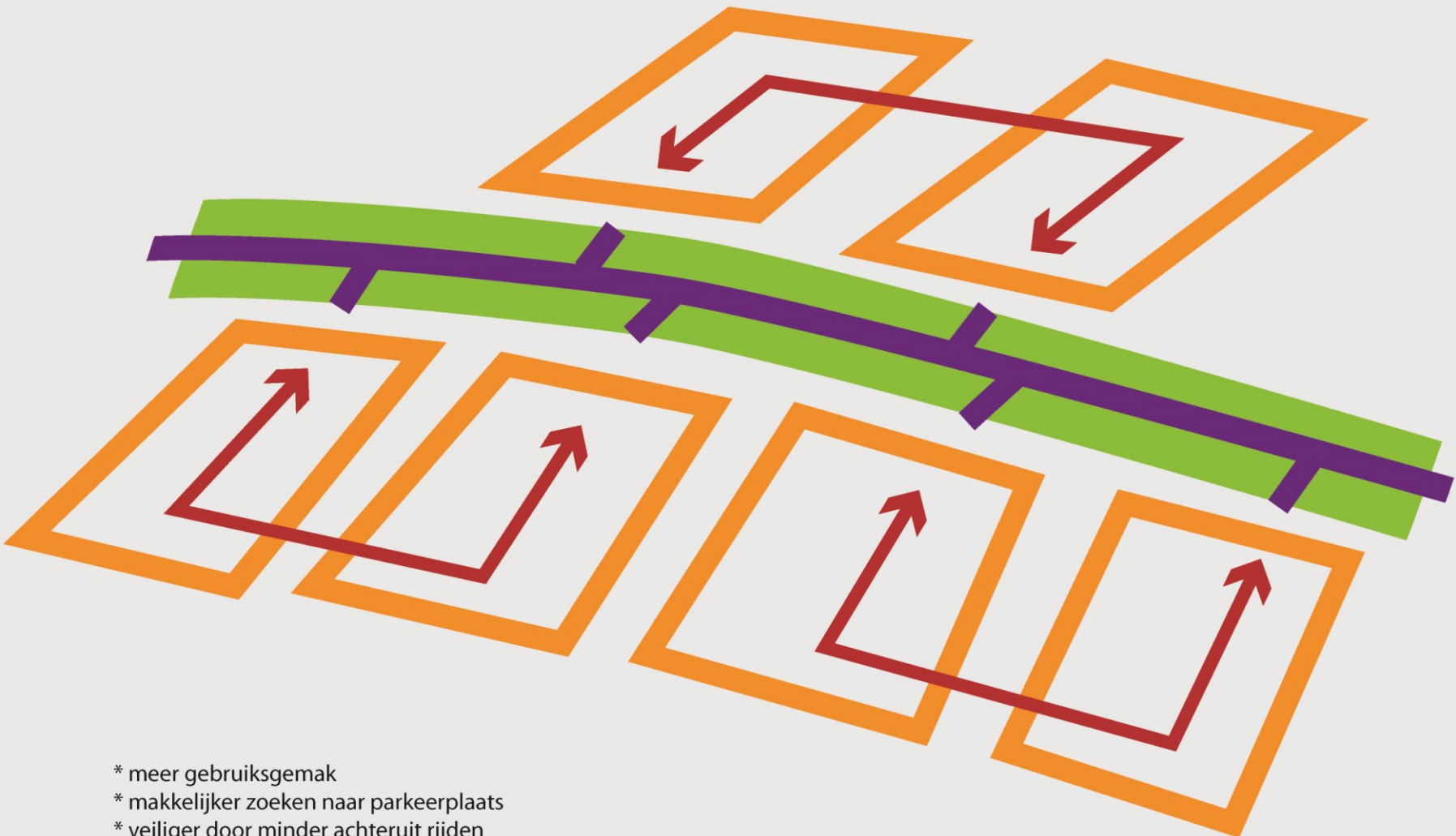
Hoofdroute met parkeren



Hoofdroute met groen

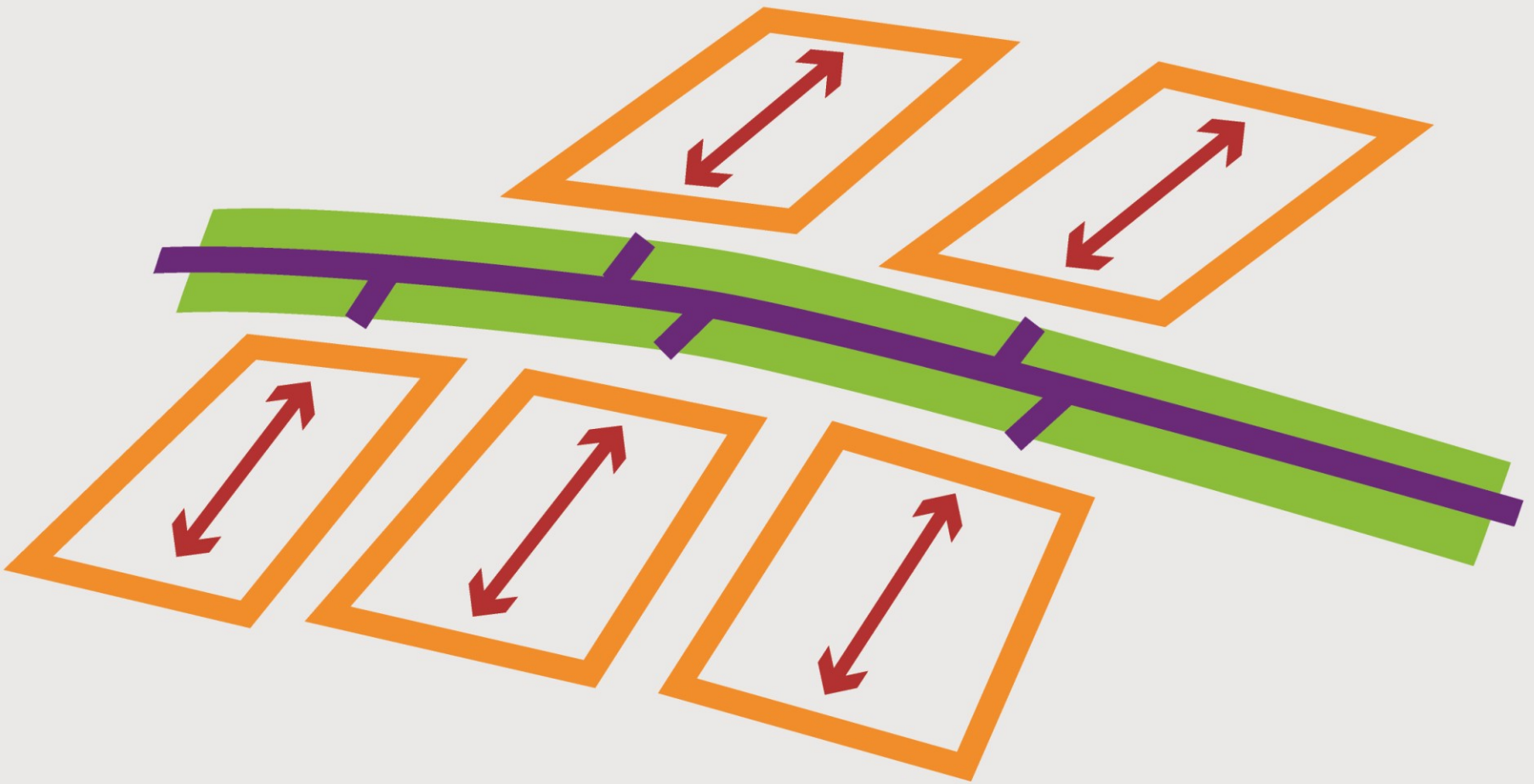


Parkeren in doorlopende vlakken



- * meer gebruiksgemak
- * makkelijker zoeken naar parkeerplaats
- * veiliger door minder achteruit rijden

Parkeren in gesloten vlakken



- * minder gebruiksgemak
- * vol betekend achteruit terug rijden
- * wel geschikt voor langer parkeren - verder lopen

Routing parkeren auto's

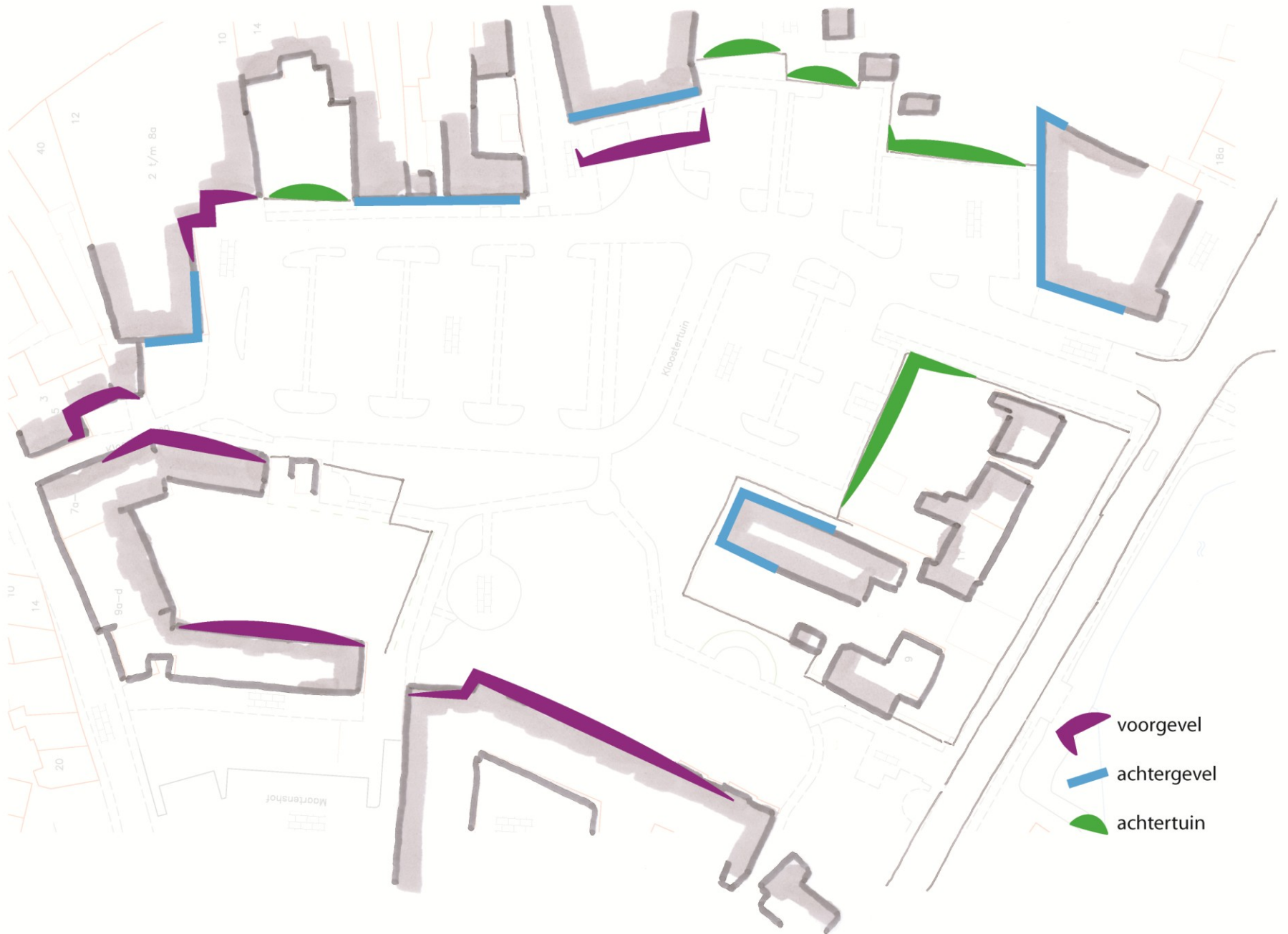


Kloostertuin

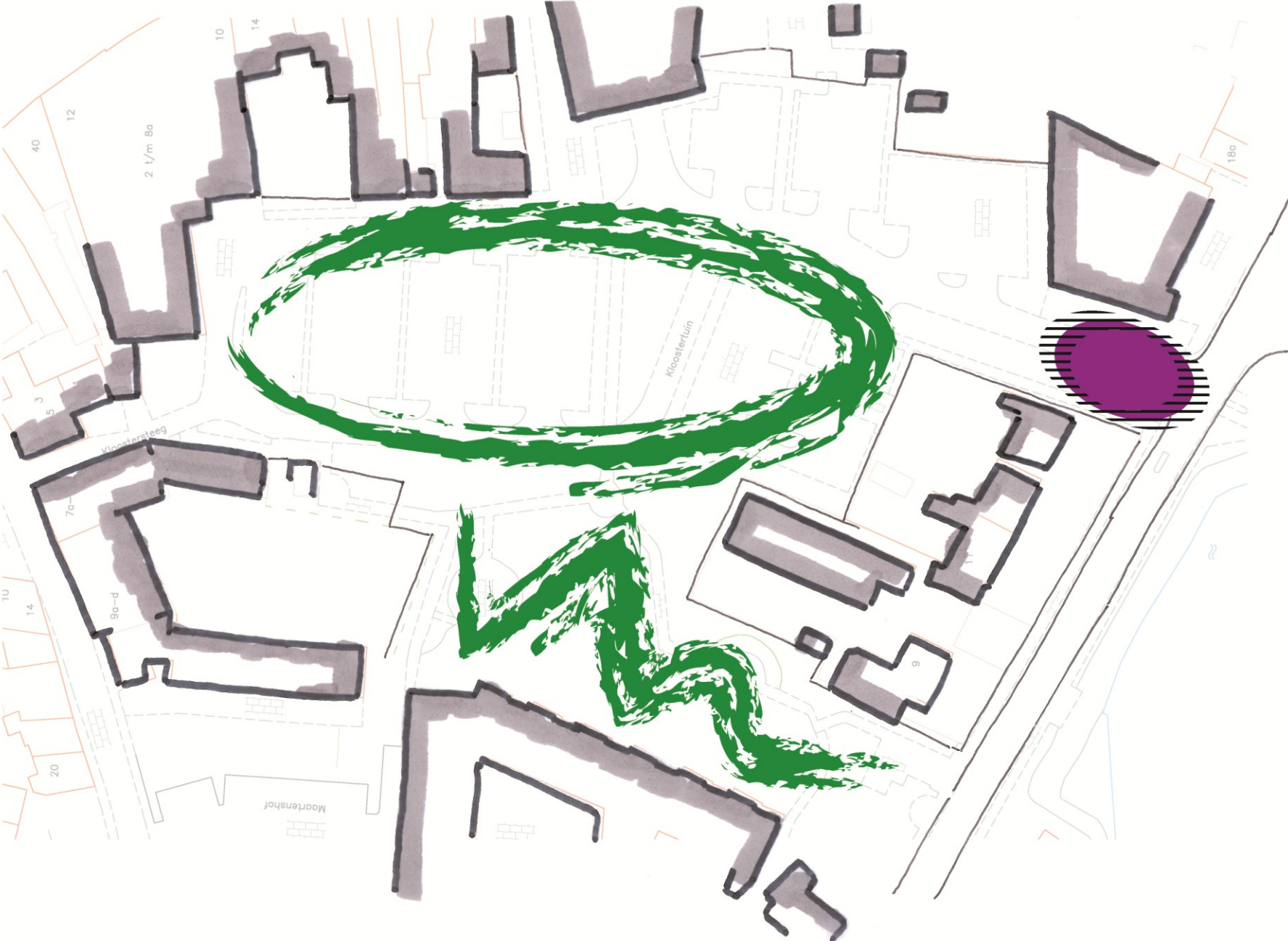
Inventarisatie – ideeën en referenties



Uitstraling randen



Groene uitstraling en entree





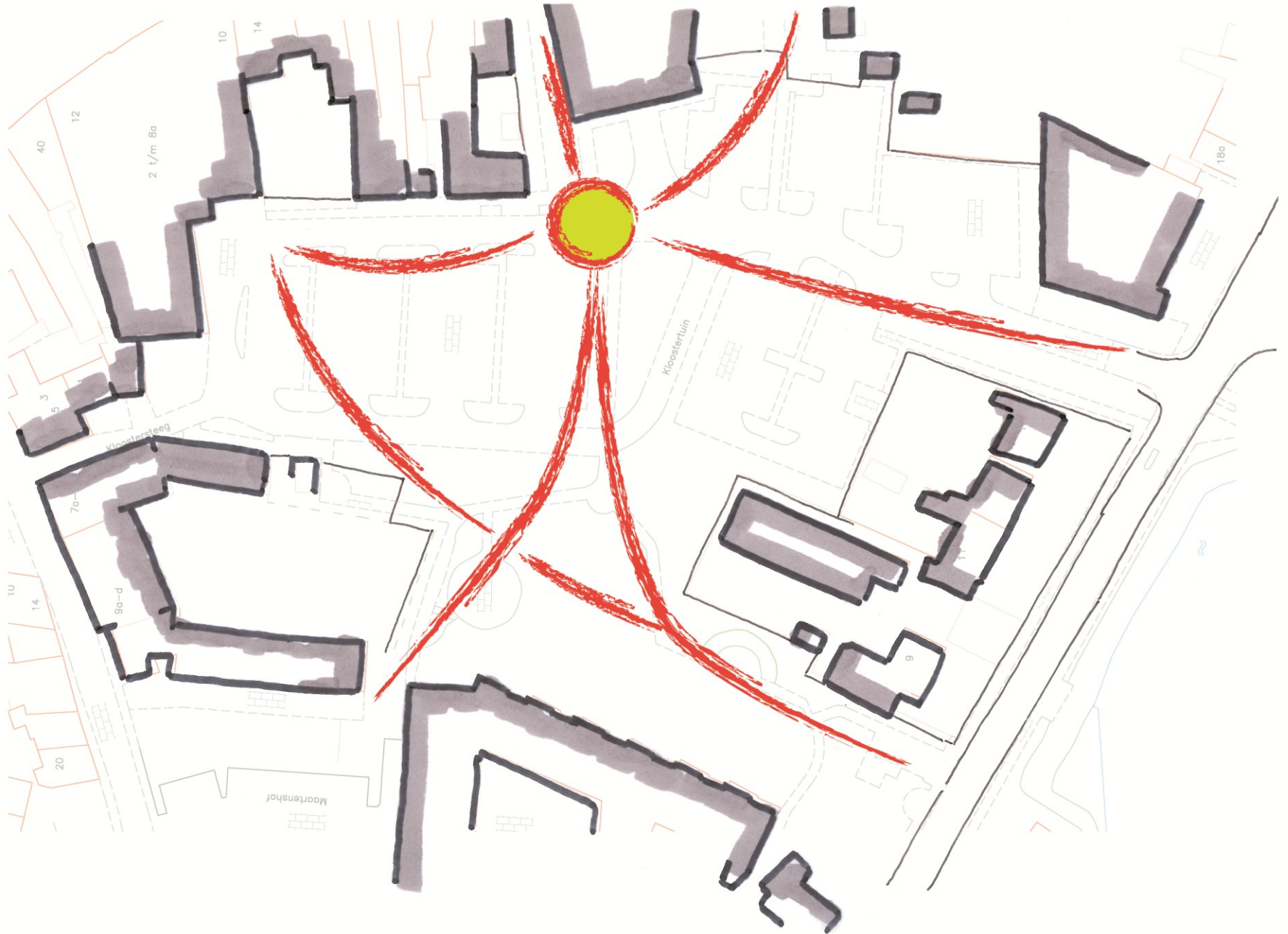
referentie groene uitstraling



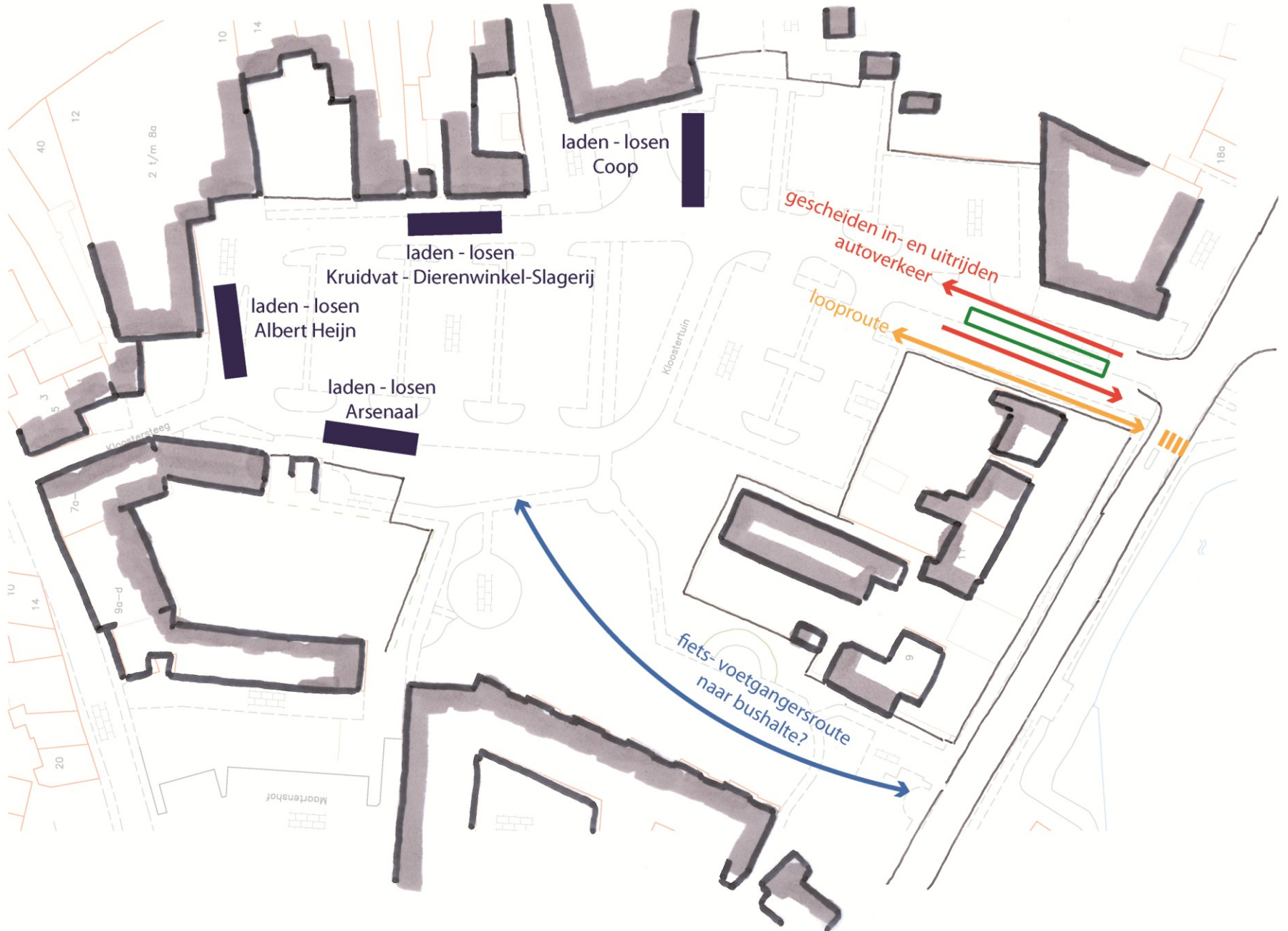
referentie fietsparkeren



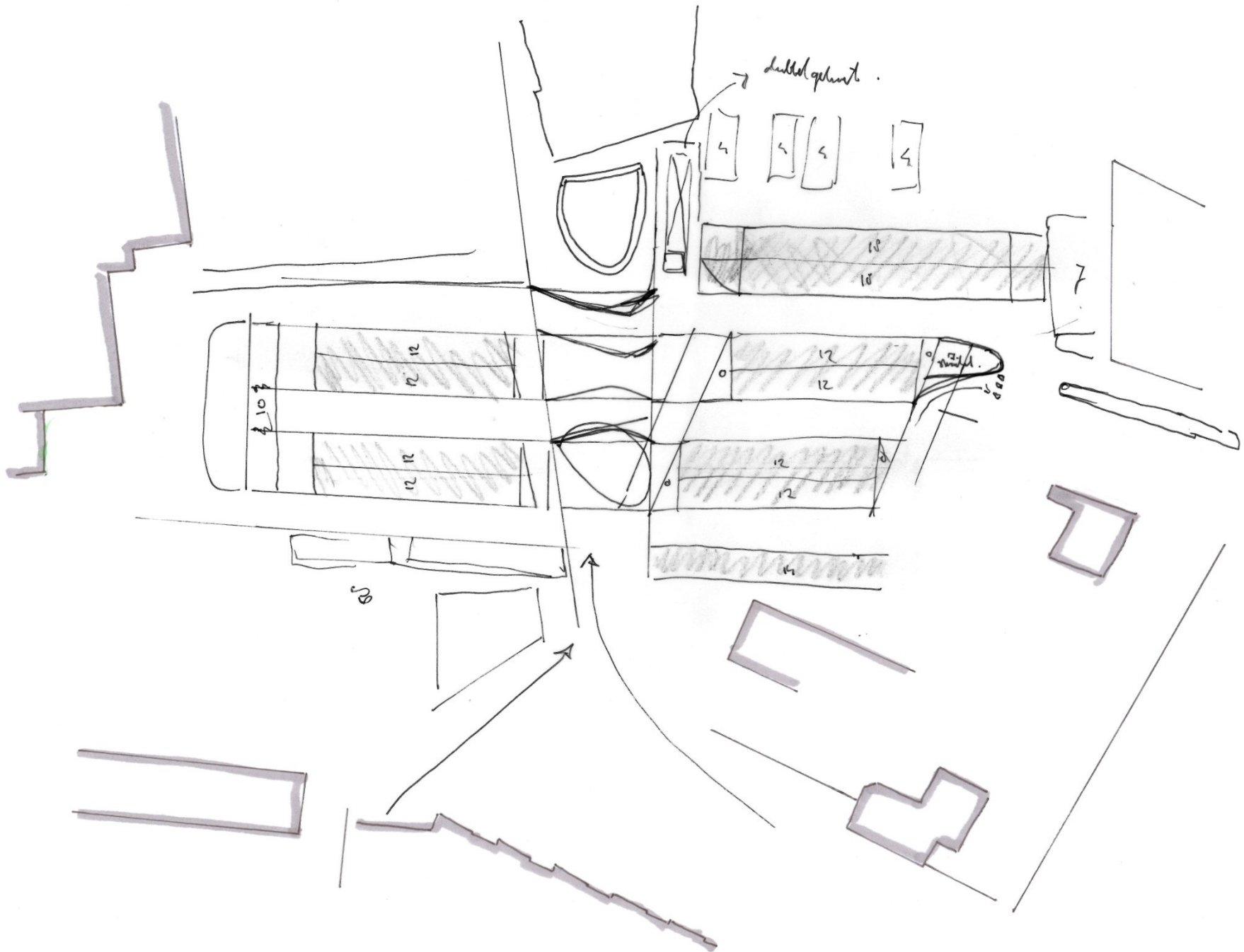
Looproutes

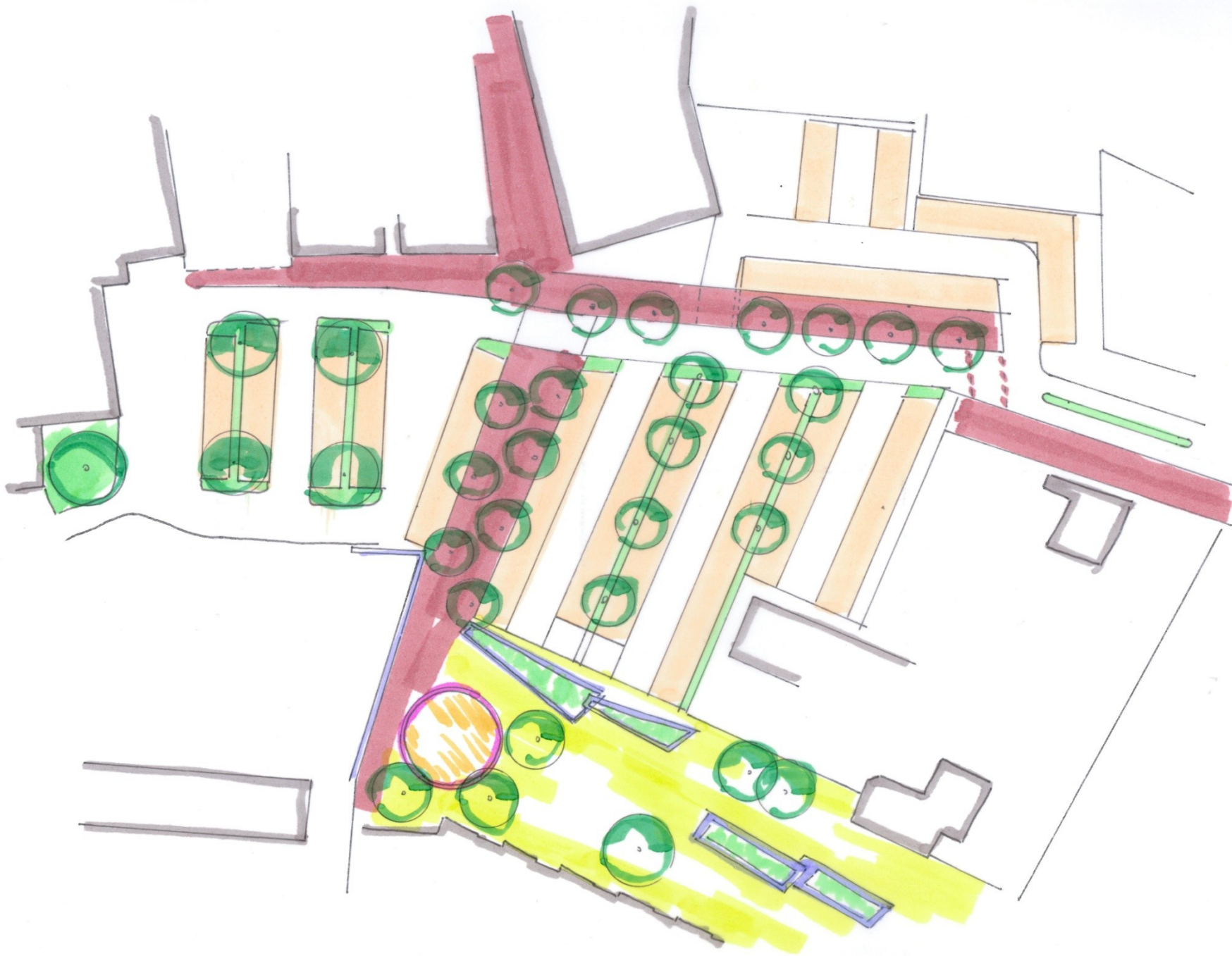


Aandachtspunten functioneel



1^e schetsen Kloostertuin

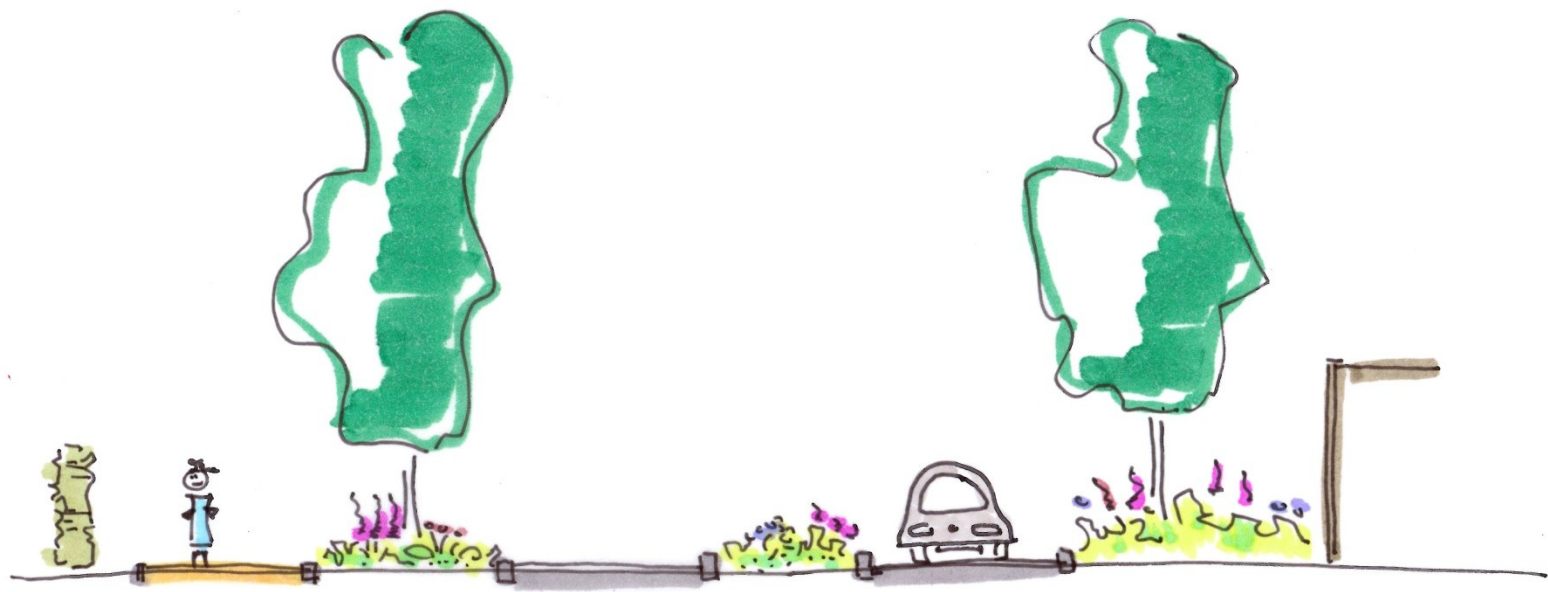




Inrichtingsvoorstel Kloostertuin

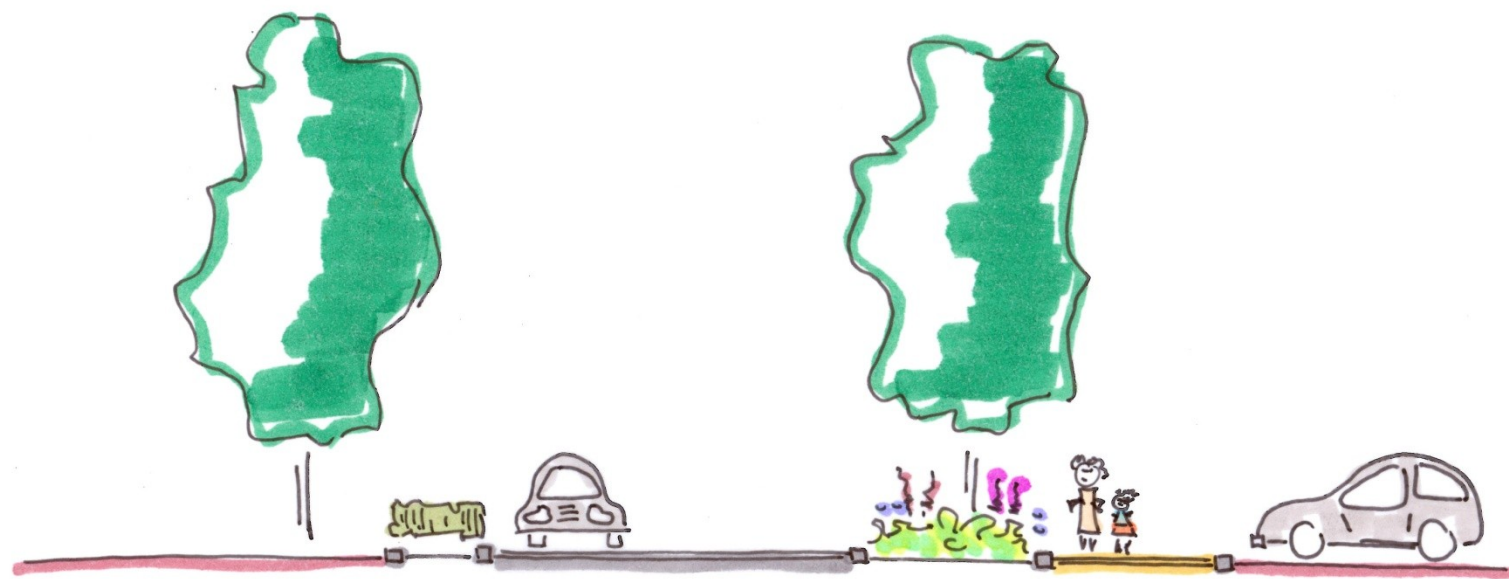
- Een hoofdroute met lus.
- Aparte loopstrook met groene uitstraling.
- Parkeren tussen bomen en hagen.
- Combinatie doorlopende parkeervlakken met doodlopende vlakken.
- Spelen op de rand van park en parkeren, langs looproute. Combinatie met Arsenaal onderzoeken.
- Achtergevels waar mogelijk vergroenen.
- Wat is nu de wens wat betreft het fietsparkeren?





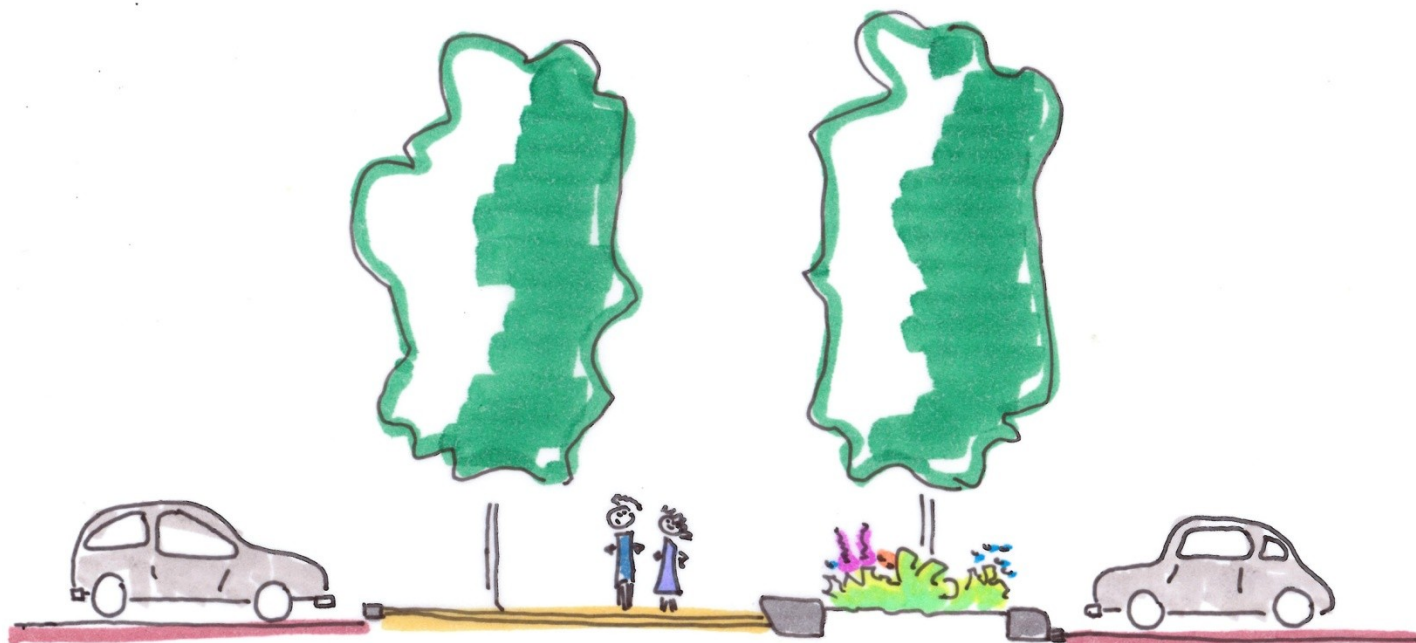
referentie groene entree





Loopstrook met groene uitstraling





Referentie koppelstuk





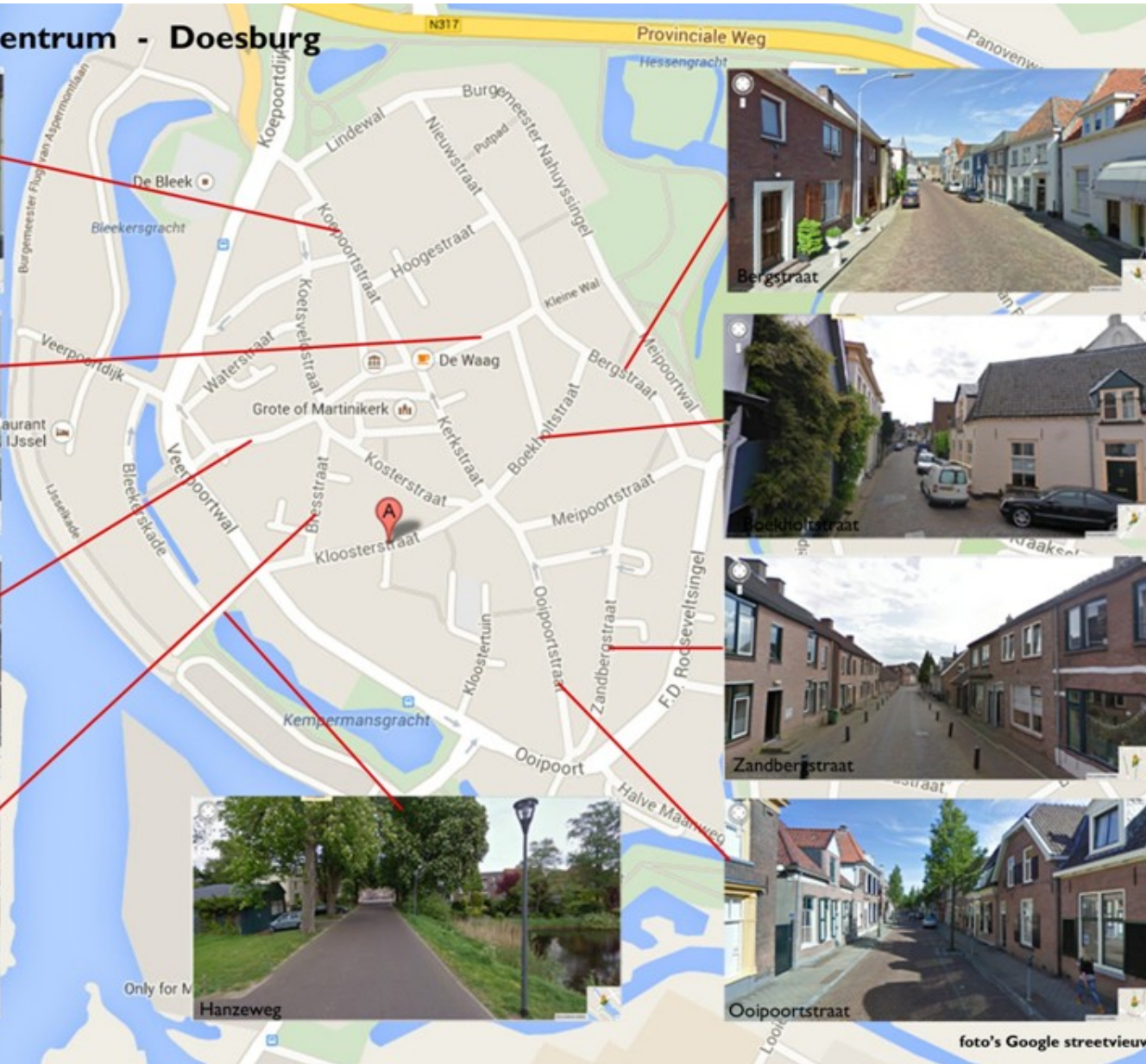
referentie overgang park naar parkeren





Aanliggende straten in centrum Doesburg

Stratenprofielen in het centrum - Doesburg



Inrichtingsplan Kloostertuin

1^e ontwerpbijsamenkomst