

# Vitale binnenstad



GEMEENTE  
DOESBURG

# Programma

- 19.30 Welkom
- 19.45 Terugblik op vorige avond: uw knelpunten en wensen  
Vitale binnenstad Doesburg: Visie en scenario's
- 20.15 Aan de slag in vier groepen: bespreken visie en scenario's
- 21.00 Terugkoppeling vanuit groepen
- 21.25 Hoe nu verder?
- 21:30 Afsluiting



**GEMEENTE  
DOESBURG**

# Voorstellen

Dieder van Essen	Beleidsmedewerker verkeer
Gerwin de Boer	Adviseur Mobiliteit en Ruimte
Carine Staring - Worm	Projectondersteuning
Angride Mulders	Programmamanager
Marco Aarsen	Landschapsarchitect
Thijmen van Gompel	Stedenbouwkundig architect

## Wie bent u ?

# Aanleiding



GEMEENTE  
DOESBURG

- 1) **Toename van de bezoekers:**
  - Hoe gaan we om met toenemend aantal fietsers en voetgangers?
- 2) **Verkeersoverlast door zoekverkeer en foutparkeerders**
- 3) **Herinrichting van het kernwinkelgebied**
  - Nu de toegankelijkheid nog

# Ons doel



GEMEENTE  
DOESBURG

## **Doel:**

- Vergroten van het verblijfsklimaat in de binnenstad en ruimte te bieden aan voetgangers, fietsers en groen
- Oplossen van verkeersknelpunten t.a.v. verkeerscirculatie en parkeren

# TERUGBLIK VORIGE AVOND

Uw knelpunten en wensen

# Terugblik vorige avond

19 november 2019

Twee groepen

**1 Binnenstad: Knelpunten en wensen**

**2 Kernwinkelgebied:**

- Hoe groot is gebied?
- Wanneer sluiten we af?
- Wie mogen er nog in?

### 1 BINNENSTAD

#### Genoemde thema's

- Sluipverkeer
- Parkeren
- Handhaving
- Autoverkeer
- Vrachtverkeer
- Groen





### **SLUIPVERKEER**

#### **Knelpunten**

- Sluipverkeer binnenstad doorgaand verkeer: rijnsnelheid en hoeveelheid

#### **Wensen**

- Verkeerscirculatie: instellen eenrichtingsverkeer
- Maak binnenstad autoluw

### **PARKEREN**

#### **Knelpunten**

- Bezoekers staan op plaatsen vergunninghouders: onvoldoende duidelijk.
- Foutief parkeren, er wordt onvoldoende gehandhaafd.
- Touringcars bezetten overdag meerdere parkeerplaatsen op De Bleek.
- Vergunningenbeleid 'onrechtvaardig': in het ene gebied langer wachten dan ander gebied.
- Voor ouderen die slecht ter been zijn moeilijk parkeerplaats dichtbij te vinden.
- Teveel toeristen parkeren (fout) in binnenstad.

#### **Wensen**

- Vergunningensysteem graag per straat houden: overzicht welke auto van wie is i.v.m. overlast.
- Bezoekers op afstand parkeren, bewoners in binnenstad.
- Touringcar dagjesmensen, na afzetten mensen, op grotere afstand parkeren i.p.v. op De Bleek.
- Aantrekkelijke en leuke pendeldienst (beleving) tussen De Bleek en binnenstad voor bezoekers (b.v. Riksja)
- Vergroten parkeeraanbod De Bleek (ondergronds?)
- Duidelijke bebording
- Bewaakte fietsenstalling centraal in binnenstad.

### HANDHAVING

#### Knelpunten

- Te hard rijden en foutief parkeren worden niet gehandhaafd.
- Boa's handhaven alleen overdag.

#### Wensen

- Verkeerscirculatie (eenrichtingsverkeer) en parkeren bezoekers op afstand zorgt voor minder verkeer en ongewenst parkeren in binnenstad. Met meer duidelijkheid is minder handhaving nodig.

### **AUTOVERKEER**

#### **Knelpunten**

- Auto rijdt te hard en soms tegen richting in.
- Gevaarlijk voor fietsers en voetgangers.

#### **Wensen**

- Van autobezit naar autodelen.
- Minder auto's in binnenstad.
- Meer elektrisch rijden en oplaadpalen.
- Instellen 30 km/h regime in binnenstad (nu 50 km/h).

### VRACHTVERKEER

#### Knelpunten

- Te veel vrachtverkeer in binnenstad.
- Blokkeren de straat bij stilstand.
- Overlast busjes en pakketdiensten.

#### Wensen

- Overslagpunt vrachtverkeer buiten binnenstad, b.v. De Bleek.
- Vaste route voor vrachtverkeer door binnenstad.



# Terugblik vorige avond

## 2 Kernwinkelgebied

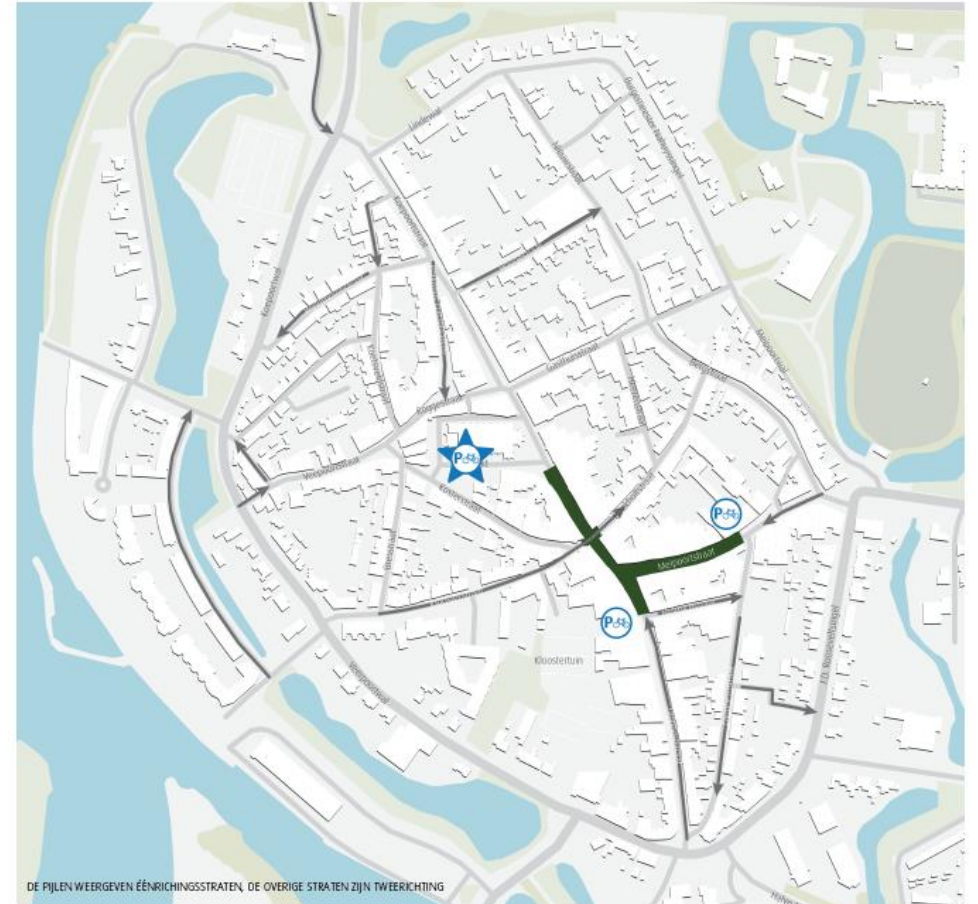
### HOE GROOT IS KERNWINKELGEBIED?

#### Wensen

- Winkels met grote goederen hebben autobereikbaarheid nodig.
- Restaurant China ook autobereikbaarheid: afhalen en catering
- Bevoorrading winkels

#### Voorkeur

- Klein en compact kernwinkelgebied



# Terugblik vorige avond

## 2 Kernwinkelgebied

### WANNEER VOETGANGERSGEBIED (AFSLUITING AUTOVERKEER)?

#### Wensen

- Niet hele week voetgangersgebied (bevoorrading, halen en brengen goederen)

#### Voorkeur

- Vrijdag, zaterdag en (koop)zondag
- Alleen tijdens winkeltijden (10:00-sluit)

M	D	W	D	V	Z	Z
M	D	W	D	V	Z	Z
M	D	W	D	V	Z	Z
M	D	W	D	V	Z	Z
M	D	W	D	V	Z	Z



### WIE MOGEN ER NOG IN?

#### Wensen

- Houd gebied compact. Dan niet nodig veel ontheffingen te verlenen.
- Ontheffing voor: huisarts, nooddiensten, storingsdienst, bouw- en onderhoudswerkzaamheden.

#### Aandachtspunten:

- Ouderen en mindervaliden.
- Restaurant China.

# VISIE VITALE BINNENSTAD

Uw knelpunten en wensen vertaald naar visie en scenario's

# VISIE

# Het hele jaar

Kernwinkelgebied

JULI-AUG

Kernwinkelgebied

27 APRIL

ZOMER

30 SEPTEMBER

Verblijfsgebied (Gasthuiskerk, De Waag, Markt richting IJsselkade)

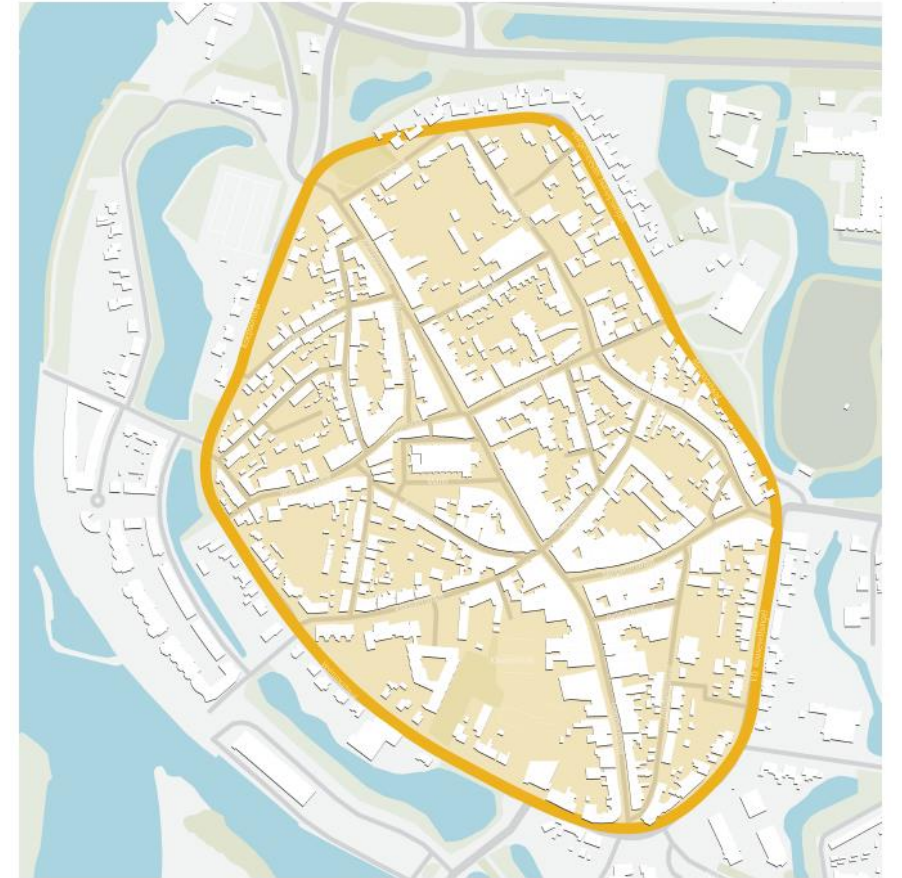
27 APRIL

ZOMER

30 SEPTEMBER

Gehele binnenstad

HELE JAAR



## Als antwoord op structurele knelpunten gedurende het hele jaar



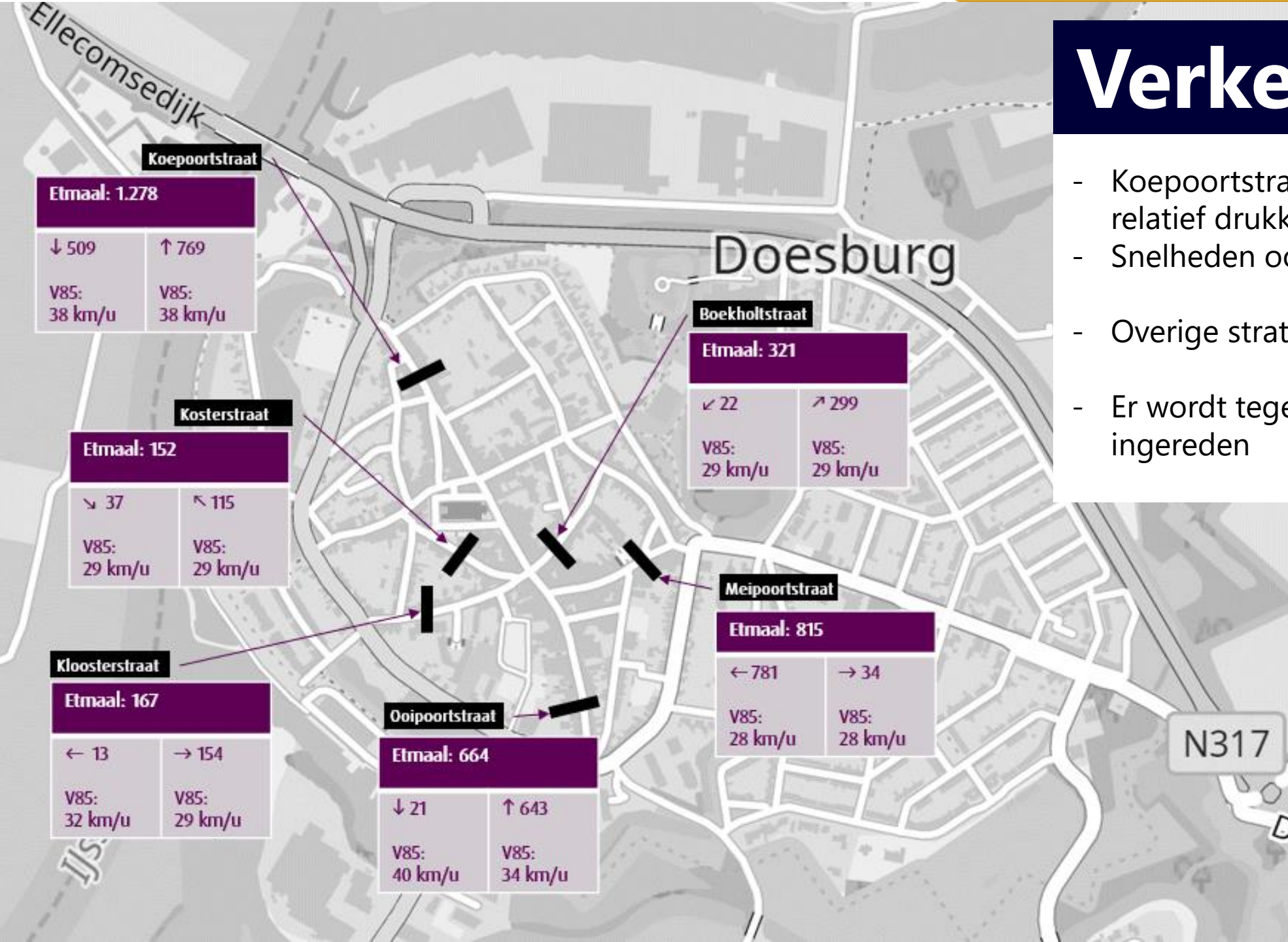
### 1 Verkeerscirculatie binnenstad (instellen eenrichtingsverkeer) als antwoord op:

- Te hard rijden
- Te veel autoverkeer
- Sluipverkeer



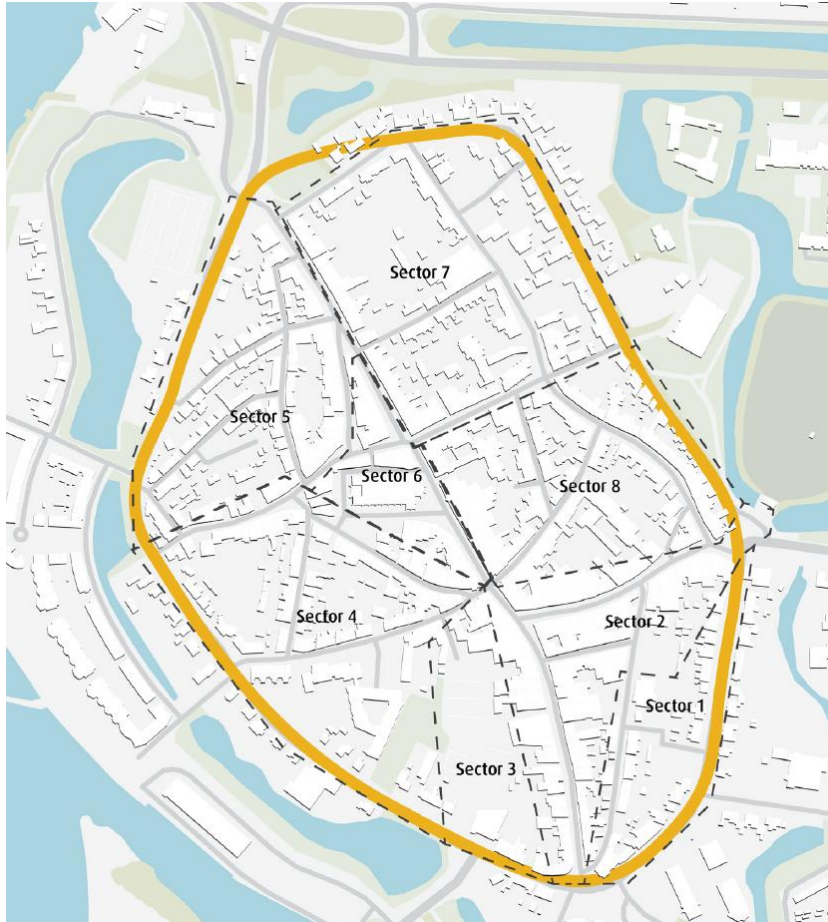
# Verkeersdruk

- Koepoortstraat-Ooipoortstraat relatief drukkere straten
- Snelheden ook hoger (35-40km/h)
- Overige straten lage intensiteit
- Er wordt tegen de richting ingereden



GEMEENTE  
DOESBURG

## Als antwoord op structurele knelpunten gedurende het hele jaar



**2** **Systeem parkeervergunningen** (van straten naar sectoren) als antwoord op:

- inefficiëntie ruimte gebruik en grote verschillen per straat.
- Vergunningenbeleid 'onrechtvaardig': in het ene gebied langer wachter dan ander gebied.
- Opheffen/verkorten van de wachtlijst.

### Voordelen sectoren

- Dubbelgebruik, ruimte slimmer gebruiken.
- Op acceptabele loopafstand is er ruimte (kleine sectoren).
- Wachtlijst kan worden verkort of opgelost.



# VISIE

# In de zomer

Kernwinkelgebied

JULI-AUG

Kernwinkelgebied

27 APRIL

ZOMER

30 SEPTEMBER

Verblijfsgebied (Gasthuiskerk, De Waag, Markt richting IJsselkade)

27 APRIL

ZOMER

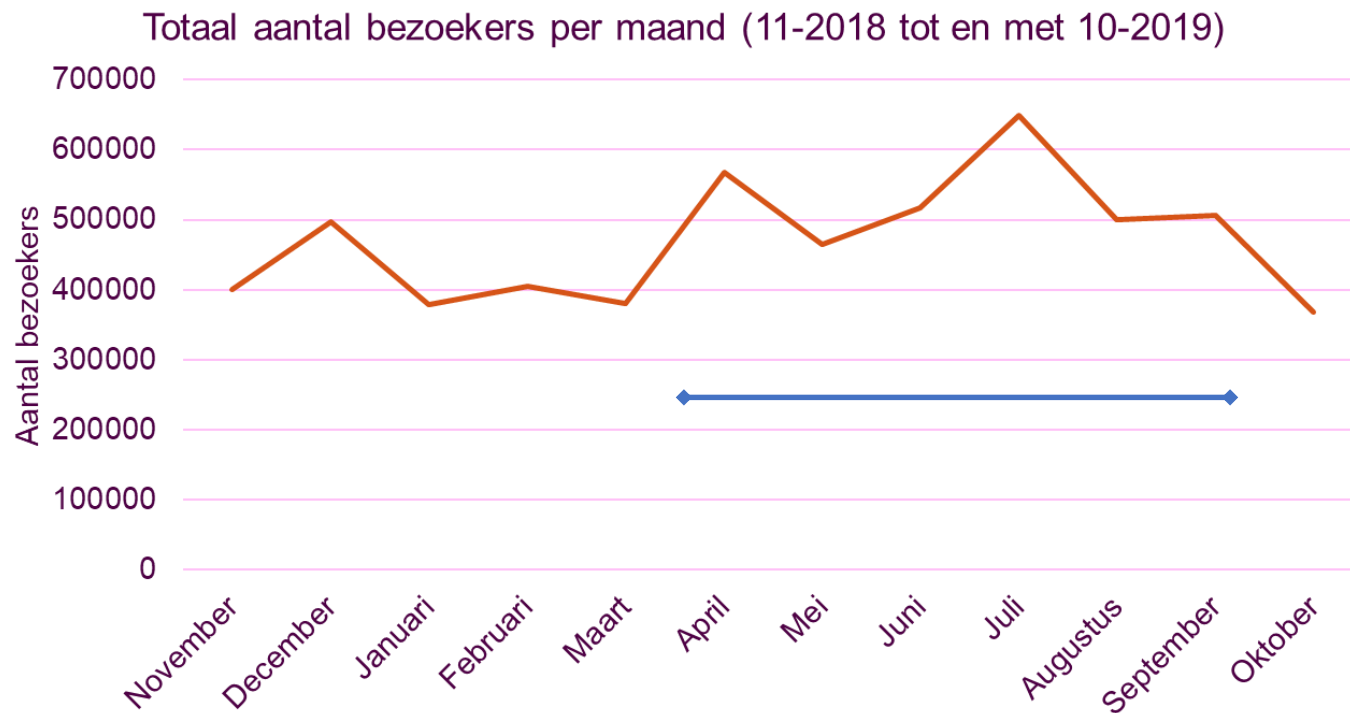
30 SEPTEMBER

Gehele binnenstad

HELE JAAR



## Bezoekers van de Binnenstad

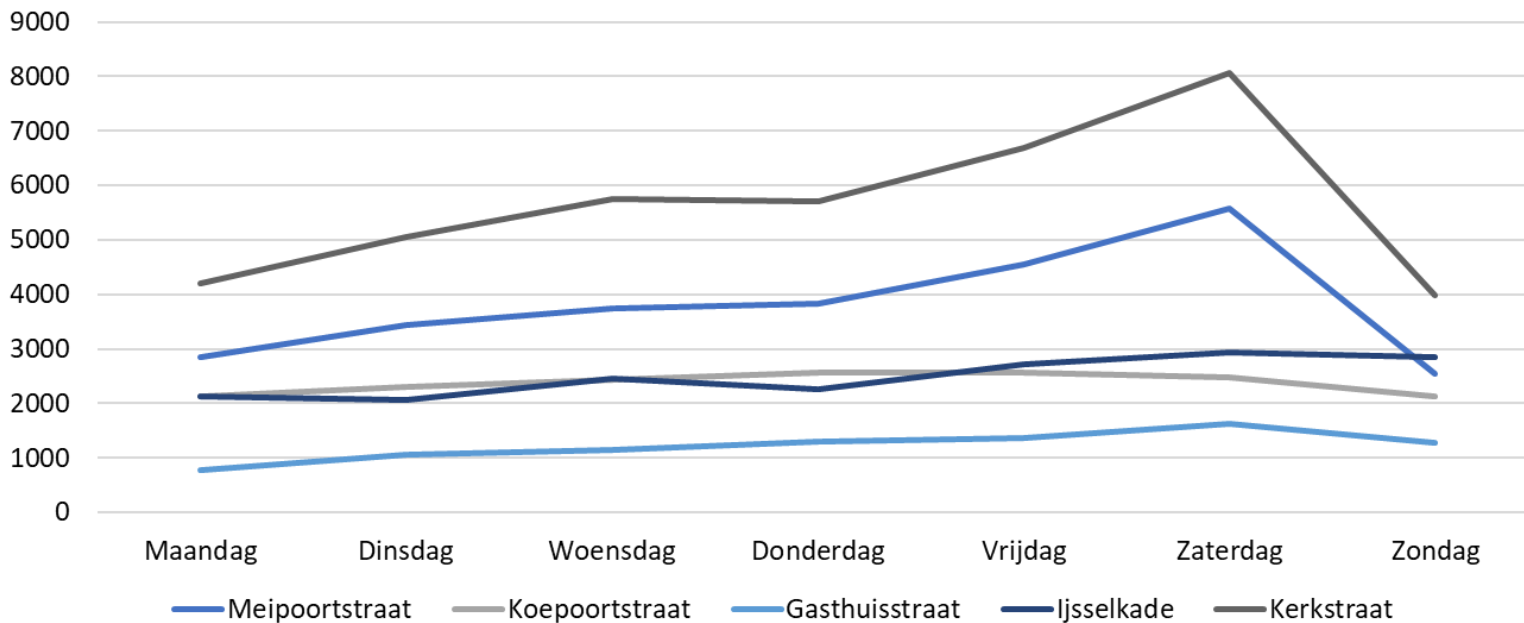


- Tussen de 400.000 en 600.000 bezoekers per maand
- Maanden April tot September meer bezoekers (ca. 500.000)
- Piek in week 28 Doesburg Binnenstebuiten
- **Voorstel voor de zomerperiode: 27 april tot begin september**



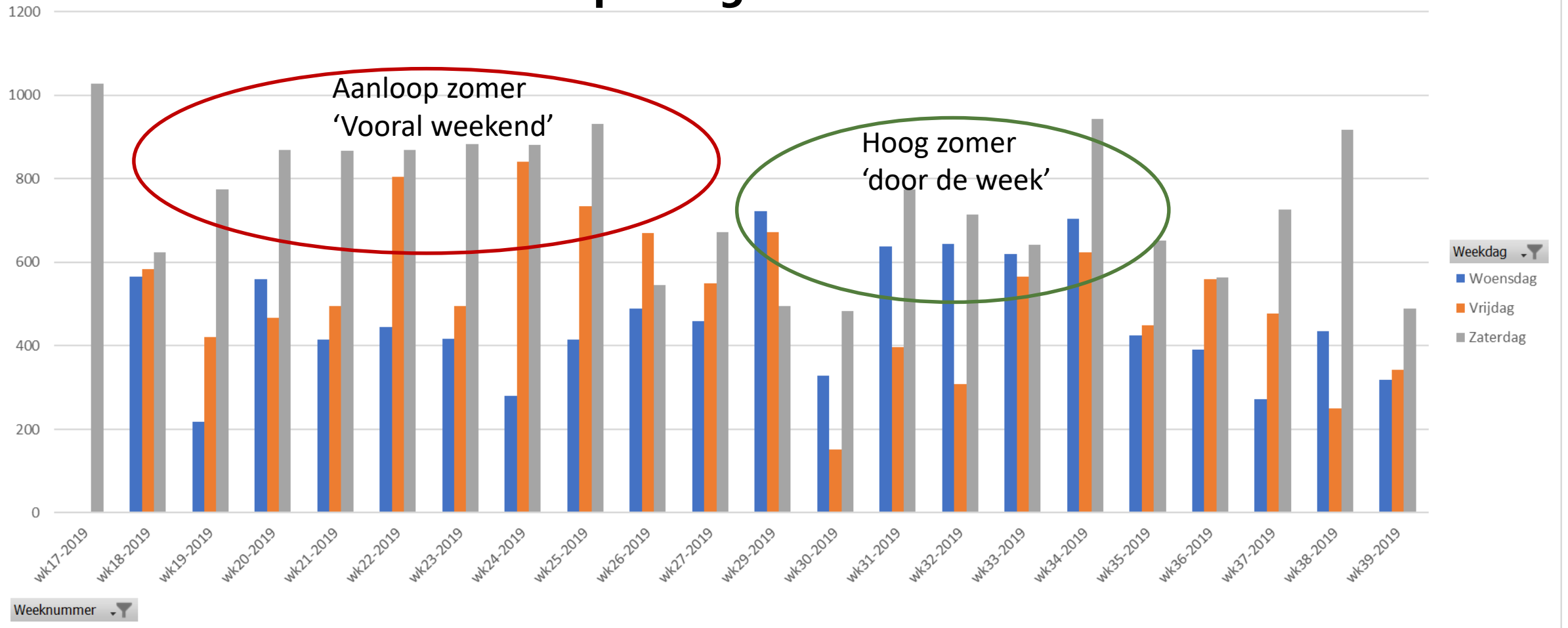
## Bezoekers van de Binnenstad per straat

Gemiddeld aantal bezoekers per straat (gehele periode)

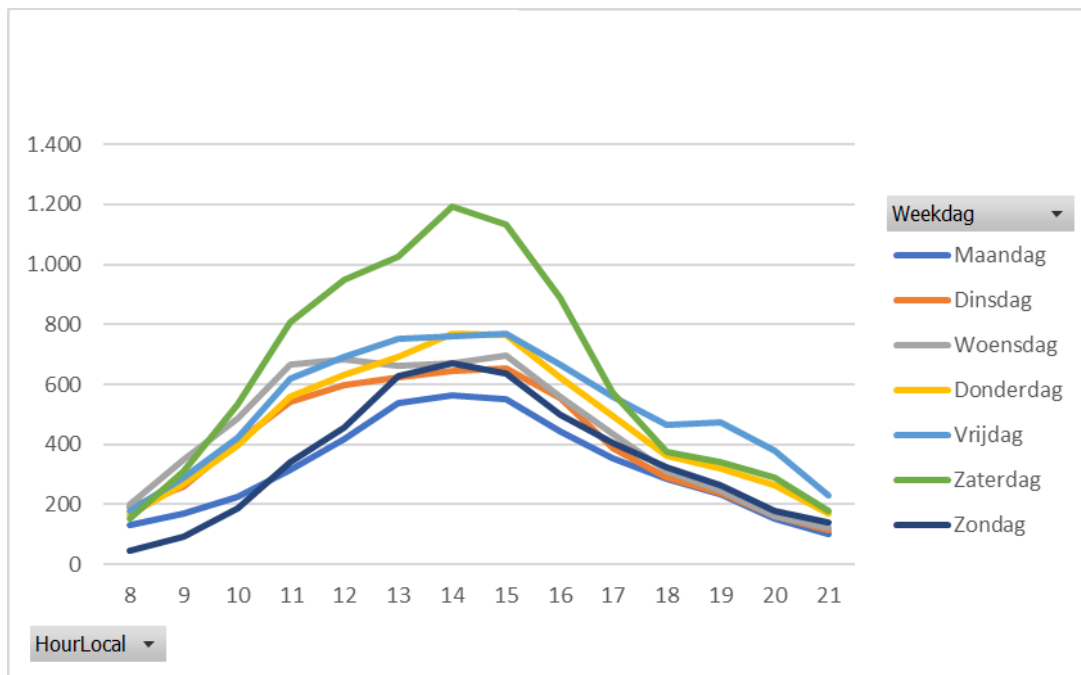


- Kerkstraat en Meipoortstraat zijn het drukst
- Zaterdag is de drukste dag over de hele periode
- **Voorstel kernwinkelgebied voor de Kerkstraat en Meipoortstraat lijkt correct.**

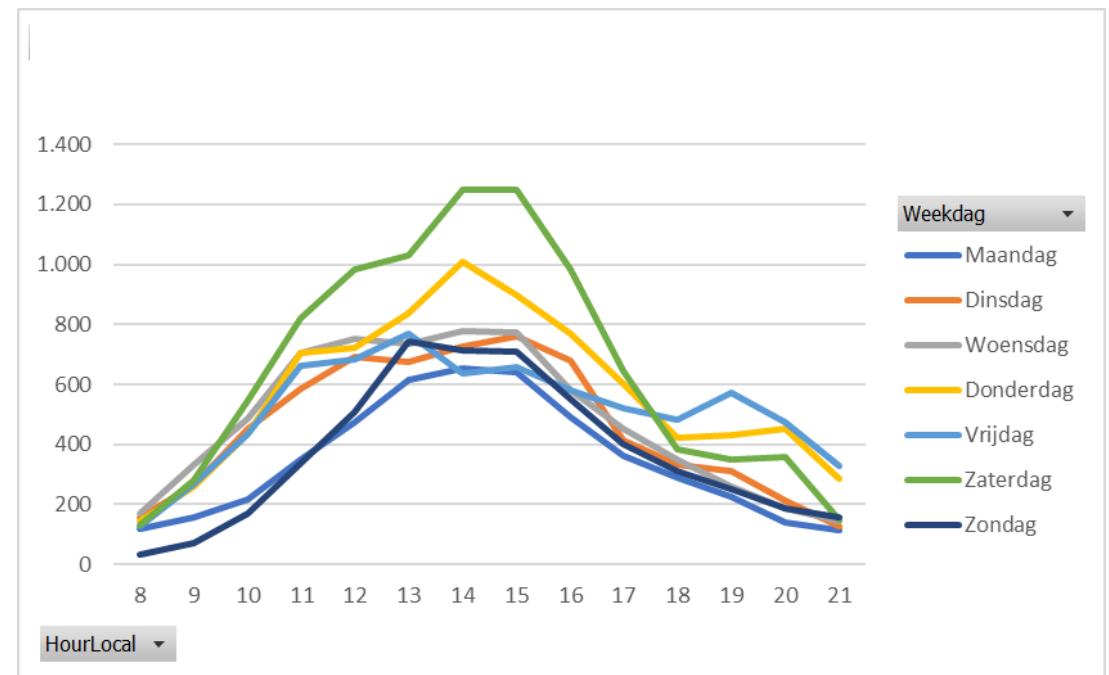
## Bezoekers van de Binnenstad per dag



## Bezoekers van de Binnenstad per dag in de Kerkstraat



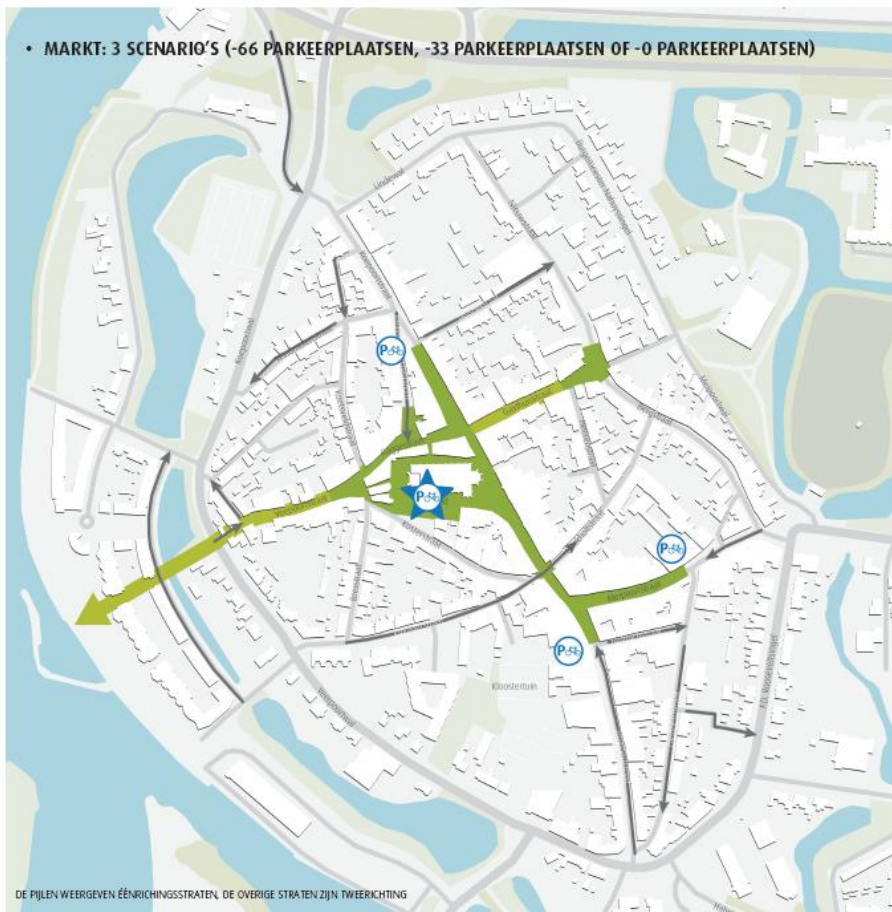
Hele zomer 27 april – 31 sept



Hoog zomer Juli en Augustus

**Voorstel: afsluiting kernwinkelgebied 'hoog zomer' heroverwegen**

## Als antwoord op knelpunten in de zomer



### 1 Verblijfsgebied parkeervrij (wel met auto toegankelijk): Gasthuiskerk, De Waag, Markt richting IJsselkade

- Meer ruimte voor voetgangers, fietsers, fietsparkeren en groen
- Fietsparkeren bij entrees parkeervrij gebied
- Creëren aantrekkelijke verbinding met IJssel (Veerpoortstraat)



## Als antwoord op knelpunten in de zomer

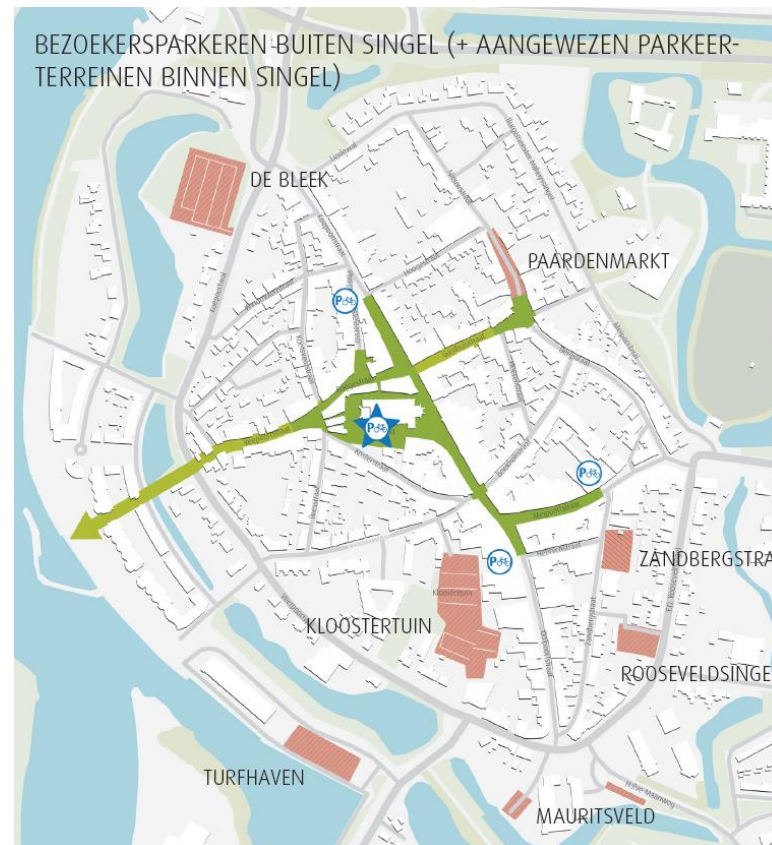


### 1 Verblijfsgebied parkeervrij (wel met auto toegankelijk): Gasthuiskerk, De Waag, Markt richting IJsselkade

- Meer ruimte voor voetgangers, fietsers, fietsparkeren en groen
- Fietsparkeren bij entrees parkeervrij gebied
- Creëren aantrekkelijke verbinding met IJssel (Veerpoortstraat)
- Centrale bewaakte fietsenstalling op Markt. Fietsparkeren op Markt (goederen, halen, brengen en Chinees restaurant)?



## Als antwoord op knelpunten in de zomer



## 2 Parkeerstrategie bewoners en bezoekers

(bewoners in binnenstad, bezoekers op afstand) als antwoord op:

- Te veel autoverkeer in binnenstad
- Tekort aan parkeerplaatsen
- Foutief parkeren in binnenstad

Resultaat parkeerbezetting:

- Huidig 64% binnen en 67% buiten
- Met schuiven: 73% - 67%
- Met wachtlijst: 81% - 57%



# VISIE

# In de zomer

## Winkelgebied parkeervrij: extra ruimte voor voetganger, fietser en groen



Verplaatsbare groenbakken



Verplaatsbare groen & verblijfs- en ontmoetingsplekken



# VISIE

# In de zomer

Parkeren aan twee zijdes

Auto's staan dicht tegen gevel en voor de deur

Veerpoortstraat **NU**



# VISIE

# In de zomer



Extra ruimte voor groen,  
fietsparkeren en verblijven

Veerpoortstraat **MOGELIJK**

Nog steeds toegankelijk voor auto

# VISIE

# In de zomer



Auto's staan dicht tegen gevel en voor de deur

Zeer stenig, geen groen en weinig ruimte voor verblijven

# VISIE

# In de zomer



Extra ruimte voor groen,  
fietsparkeren en verblijven

Nog steeds toegankelijk voor auto

# VISIE

# In de zomer kernwinkelgebied

Kernwinkelgebied: optie B

**JULI-AUG**

Kernwinkelgebied: optie A

27 APRIL

**ZOMER**

30 SEPTEMBER

Verblijfsgebied (Gasthuiskerk, De Waag, Markt richting IJsselkade)

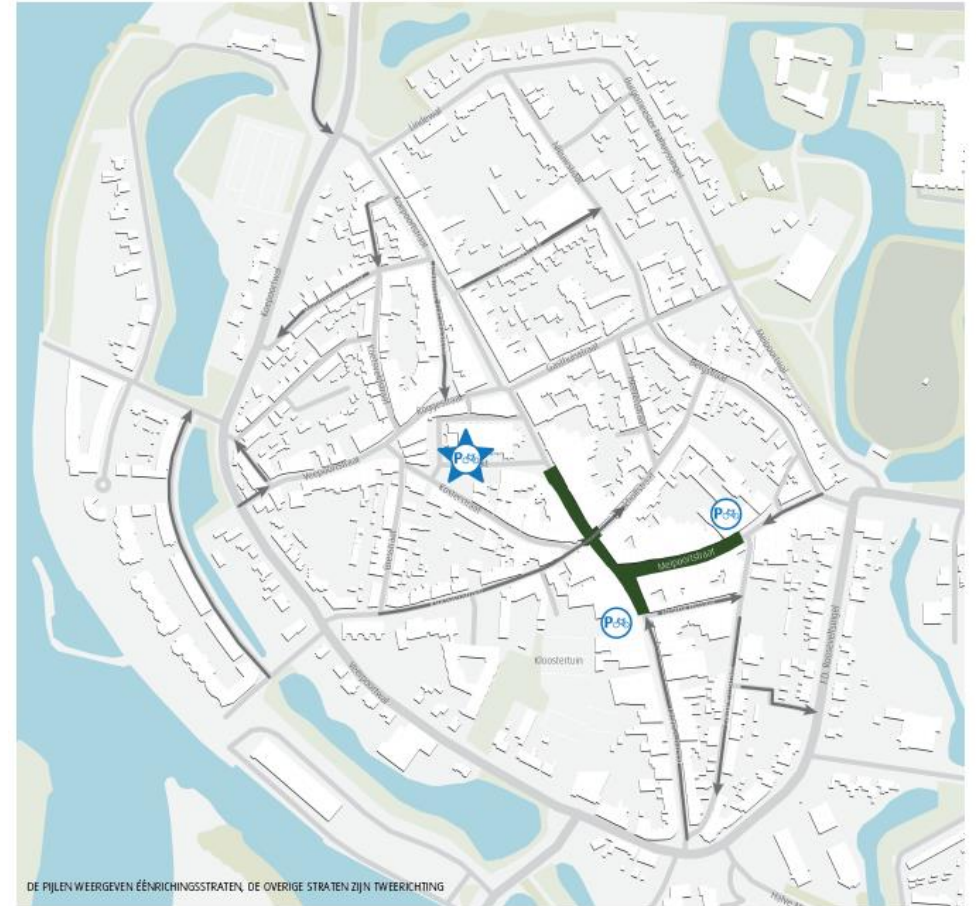
27 APRIL

**ZOMER**

30 SEPTEMBER

Gehele binnenstad

**HELE JAAR**



# VISIE

# In de zomer kernwinkelgebied

## VRIJDAG, ZATERDAG EN KOOPZONDAG

M	D	W	D	V	Z	Z
M	D	W	D	V	Z	Z
M	D	W	D	V	Z	Z
M	D	W	D	V	Z	Z
M	D	W	D	V	Z	Z

## DAGELIJKS MET VENSTERTIJDEN TOT 11 UUR

M	D	W	D	V	Z	Z
M	D	W	D	V	Z	Z
M	D	W	D	V	Z	Z
M	D	W	D	V	Z	Z
M	D	W	D	V	Z	Z

## Kernwinkelgebied voetgangersgebied: afsluiten autoverkeer

Niet toegankelijk voor autoverkeer en parkeren.

Meer ruimte voor voetgangers, fietsers, fietsparkeren en groen

### Optie A

Hele week afgesloten met opening  
venstertijden (tot 11 uur) voor bevoorrading.



### Optie B

Vrijdag, zaterdag en koopzondag hele dag  
afsluiten. Dan vindt geen bevoorrading plaats.

JULI-AUG

# **SAMEN AAN DE SLAG**

Bespreken visie en scenario's

# AAN DE SLAG

## Drie hoofdvragen

### 1 Verkeerscirculatie binnenstad

Waar bevindt zich sluipverkeer/doorgaand verkeer en welke circulatie maatregelen kunnen helpen?



# AAN DE SLAG

## Drie hoofdvragen

### 1 Verkeerscirculatie binnenstad

Waar bevindt zich sluipverkeer/doorgaand verkeer en welke circulatie maatregelen kunnen helpen?

### 2 Systeem parkeervergunningen

Parkeervergunningen per straat of per sector?





# AAN DE SLAG

## Drie hoofdvragen

### 1 Verkeerscirculatie binnenstad

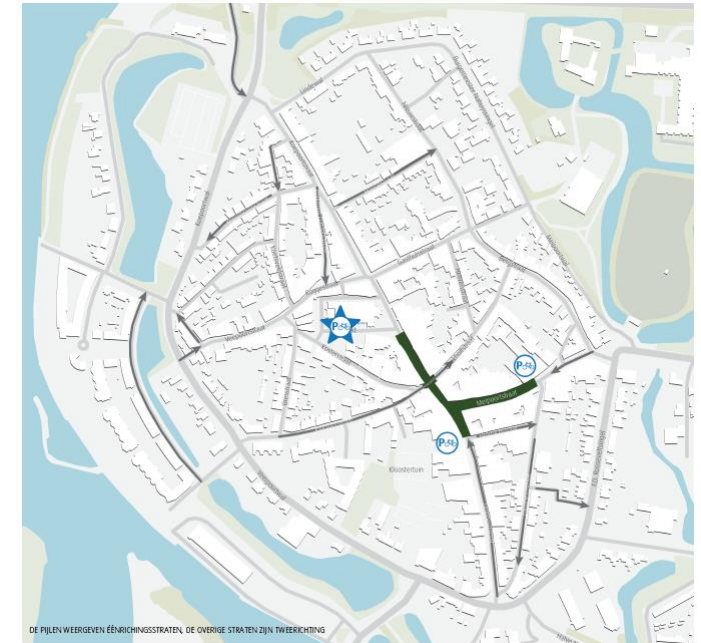
Waar bevindt zich doorgaand verkeer en welke circulatie maatregelen kunnen helpen?

### 2 Stelsel parkeervergunningen

Parkeervergunningen per straat of per sector?

### 3 Kernwinkelgebied alleen toegankelijk voor voetgangers: afsluiten autoverkeer

Hele week in zomer afsluiten met venstertijden tot 11 uur of vr, za en koopzondag zonder toegankelijkheid vrachtverkeer?



#### VRIJDAG, ZATERDAG EN KOOPZONDAG

M	D	W	D	V	Z	Z
M	D	W	D	V	Z	Z
M	D	W	D	V	Z	Z
M	D	W	D	V	Z	Z
M	D	W	D	V	Z	Z

#### DAGELIJKS MET VENSTERTIJDEN TOT 11 UUR

M	D	W	D	V	Z	Z
M	D	W	D	V	Z	Z
M	D	W	D	V	Z	Z
M	D	W	D	V	Z	Z
M	D	W	D	V	Z	Z

# AAN DE SLAG

## In 3 groepjes

### Angride en Dieder

- Etienne Neervoort
- Jos Althoff
- Xin xin Hu
- Frank van Hees
- Eva Pols
- Peter Dooijeweerd

### Gerwin

- Rike de Boer
- Joost Haanappel
- Jos Hermans
- Hanny Wichelo
- Henk de Lange
- Willem van Hees
- Nanny Bosman

### Marco en Thijmen

- Hans Wichelo
- Geert Hovinga
- Bert Dik
- Willemien Colenbrander
- Dirk de Loo
- Dhr. Ott
- Ineke van Benthum

**20:15**

**Verkeerscirculatie binnenstad**

**15 min**

**Systeem parkeervergunningen**

**15 min**

**Kernwinkelgebied:  
afsluiten autoverkeer**

**15 min**

**21:00**

# Terugkoppeling



GEMEENTE  
DOESBURG

# Vervolg

3<sup>e</sup> bijeenkomst februari/maart PLANNEN

Algemene informatieavond

Besluitvorming



GEMEENTE  
DOESBURG