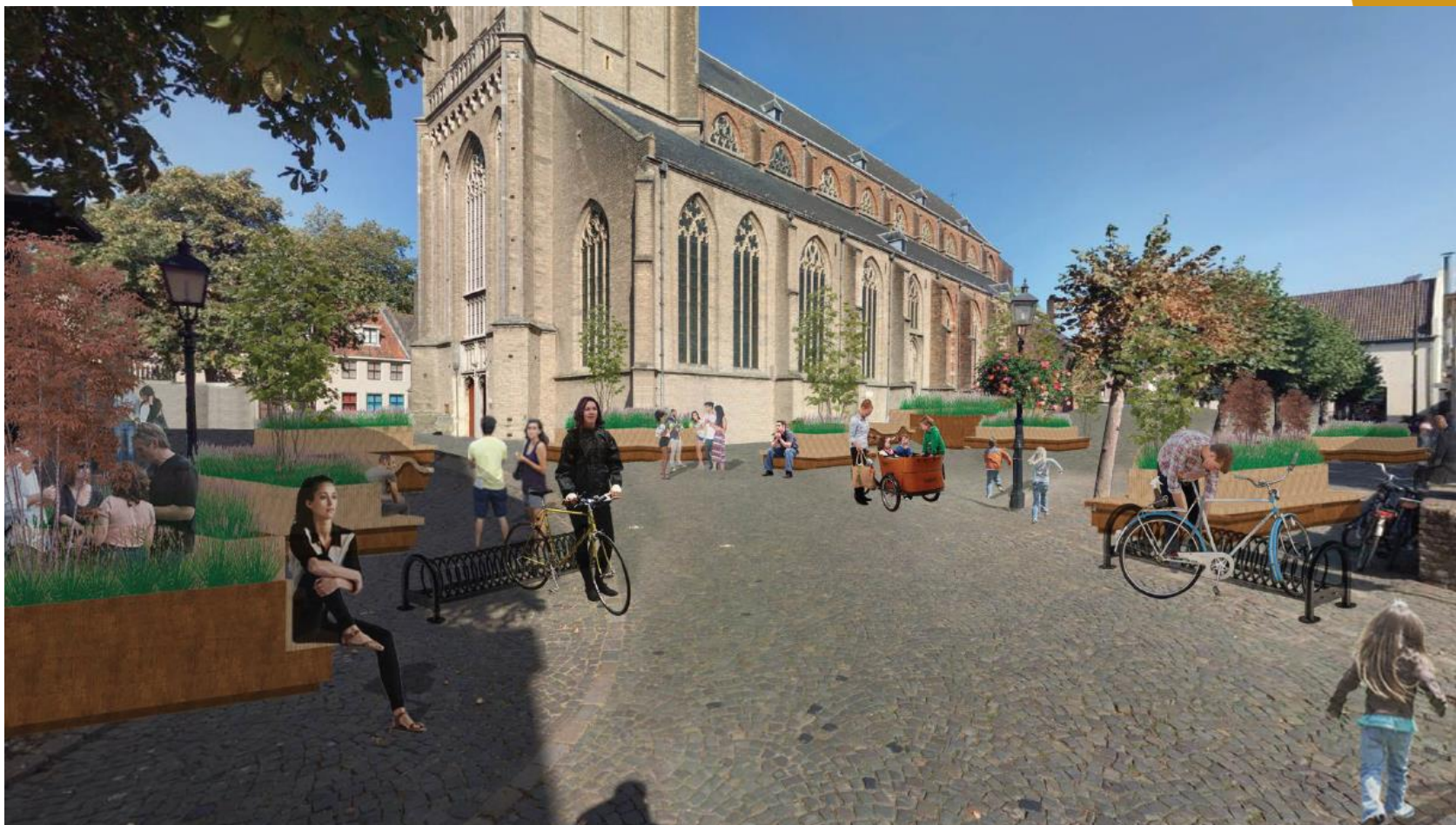


Vitale binnenstad



GEMEENTE
DOESBURG

Programma

- 19.30 Welkom
- 19.45 Wat gaan we doen
- 20.15 Werken in twee gebieden
- 21.00 Terugkoppeling van beide groepen
- 21.20 Hoe verder
- 21.30 Afsluiting



**GEMEENTE
DOESBURG**

Voorstellen

Dieder van Essen
Gerwin de Boer
Marco Aarsen
Carine
Angride Mulders

Beleidsmedewerker verkeer
Adviseur Mobiliteit en Ruimte
Landschapsarchitect
Projectondersteuning
Programmamanager

Wie bent u ?

Mag uw naam bekend gemaakt worden ?

Rol Klankbordgroep

Meeweten: uw straat/omgeving

Meedenken: klankborden

Adviseren: samen voorstel bestuur



**GEMEENTE
DOESBURG**

Samenwerken

Klankbordgroep verkeer

Klankbordgroep Kloostertuin

Klankbordgroep Kernwinkelgebied

Stuurgroep Vitale binnenstad



Wat staat vast

Kernwinkelgebied:

- Zomerafsluiting 27 april – 30 september
- De Binnenstad wordt autoluw
- Geen doorgaand verkeer



**GEMEENTE
DOESBURG**

Wat gaan we doen



ZOMER IN DOESBURG

Goudappel
Coffeng



GEMEENTE
DOESBURG



GEMEENTE
DOESBURG

Aanleiding



GEMEENTE
DOESBURG

- 1) Toename van de bezoekers:
 - Hoe gaan we om met toenemend aantal fietsers en voetgangers
- 2) Verkeersoverlast door zoekverkeer en foutparkeerders
- 3) Herinrichting van het kernwinkelgebied
 - Nu de toegankelijkheid nog

Ons doel

Doel:

- Vergroten van het verblijfsklimaat in de binnenstad en ruimte te bieden aan voetgangers, fietsers en groen
- Oplossen van verkeersknelpunten t.a.v. verkeerscirculatie en parkeren



GEMEENTE
DOESBURG

DOEL 1

ZOMERSCENARIO: VEEL BEZOEKERS



Tijdens het toeristenseizoen is er veel behoefte aan verblijfsruimtes, zitplekken, groen en fietsvoorzieningen in de binnenstad voor bezoekers en bewoners.

WINTERSCENARIO: WEINIG BEZOEKERS



Tijdens het laagseizoen is er meer behoefte aan parkeerterruimte in de binnenstad om zo snel en dicht mogelijk bij de bestemming te parkeren.

NAAR EEN FLEXIBELE INRICHTING VAN KANSRIJKE PLEKKEN IN DE BINNENSTAD VOOR EEN ZOMER- EN WINTER INRICHTING

DOEL 2



VERKEERSOVERLAST VAN ZOEKVERKEER IN DE BINNENSTAD VERMINDEREN TIJDENS HET HOOGSEIZOEN

Wat weten we al

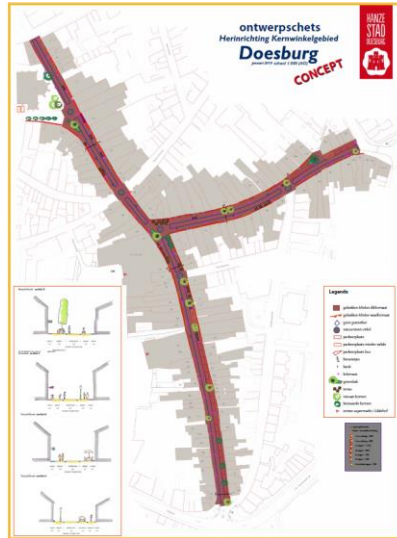
Ontwerp kernwinkelgebied

Onderzoeken:

- Verkeersdruk
- Parkeerdruk (auto en Fiets)
- Passanten telling
- Inventarisatie bevoorrading

Kaders van de Raad over het kernwinkelgebied:

- Binnenstad autoluw
- Geen doorgaand verkeer
- Zomer afsluiting



DEMENTEELKE VRAGENLIJST INZAKE LAAD- EN LOCAALVERKEER IN HET KERNWINKELGEBIED

De gemeente Doesburg is van plan om geleidelijk het bestaande kernwinkelgebied gereinigd te maken van de druk van doorgaand verkeer. De wijze waarop en welke maatregelen worden genomen wordt de gemeente met u overlegend en lokale belanghebbenden, gemeenteraad en raadplegend.

Van u als ondernemer in de kernwinkel wijk graag weten hoe we u dit helpen om in het bezien van zogenaamde verschillende tijden waarden in de onderneming te behouden.

Stuur ons vragen wij de door u ingevulde vragenlijst uiterlijk op 12 januari 2018 terug. Dit kan door e-mail of met name naar het stadsbestuur (06) 4848 4848 of bij Publiekzake (lijsten ophalen) of per mail naar: publiekzake@stadsbestuur.nl

Bij voorbaat dank voor uw voorafgaande medewerking.

ALGEMENE GEGEVENS

Naam onderneming: _____

Adres onderneming: _____

Uw naam en functie: _____

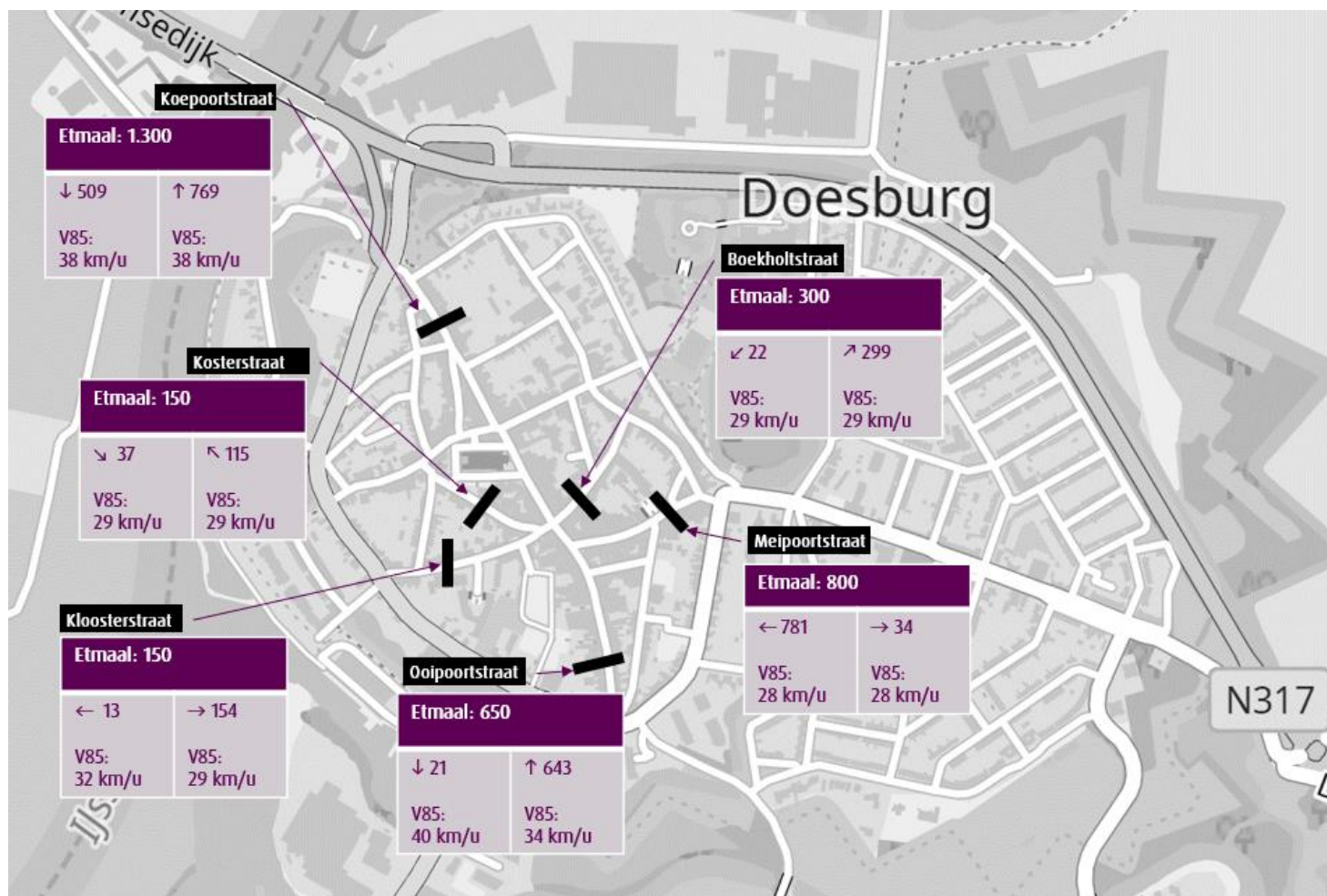
Tel.nr. / E-mail adres: _____

ONZE VRAGEN

1. Hoeveel onderneming bezit u van? (Kantoor, Woning, Bedrijf, etc.)
 - 0
 - 1
 - 2
 - 3
 - 4
 - 5
 - 6
 - 7
 - 8
 - 9
 - 10
 - 11
 - 12
 - 13
 - 14
 - 15
 - 16
 - 17
 - 18
 - 19
 - 20
 - 21
 - 22
 - 23
 - 24
 - 25
 - 26
 - 27
 - 28
 - 29
 - 30
 - 31
 - 32
 - 33
 - 34
 - 35
 - 36
 - 37
 - 38
 - 39
 - 40
 - 41
 - 42
 - 43
 - 44
 - 45
 - 46
 - 47
 - 48
 - 49
 - 50
 - 51
 - 52
 - 53
 - 54
 - 55
 - 56
 - 57
 - 58
 - 59
 - 60
 - 61
 - 62
 - 63
 - 64
 - 65
 - 66
 - 67
 - 68
 - 69
 - 70
 - 71
 - 72
 - 73
 - 74
 - 75
 - 76
 - 77
 - 78
 - 79
 - 80
 - 81
 - 82
 - 83
 - 84
 - 85
 - 86
 - 87
 - 88
 - 89
 - 90
 - 91
 - 92
 - 93
 - 94
 - 95
 - 96
 - 97
 - 98
 - 99
 - 100
2. Vindt u bezetting plaats op vaste tijden?
 - Ja
 - Nee
3. Indien ja, kunt u met de bestaande afsluiting maken over goed tijdsbeheer?
 - Ja
 - Nee
4. Is het mogelijk de bestaande afsluiting te verbeteren, in de zin daarvan te bouwen worden geliefde kantoren, appartementen of appartementen?
 - Ja
 - Nee
5. Zo ja, wat zou u daarvoor nodig hebben?
 - _____
 - _____
 - _____

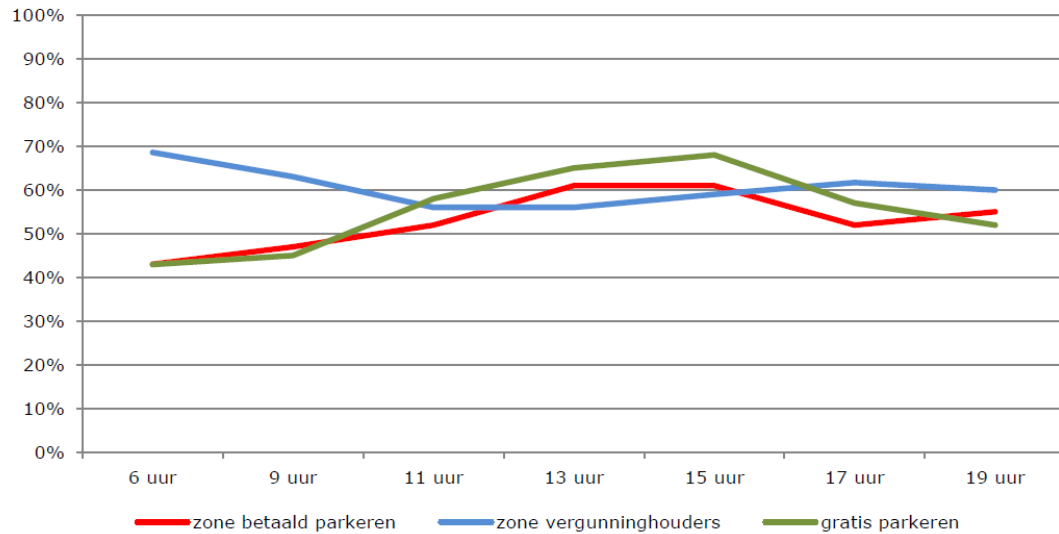


Verkeersdruk

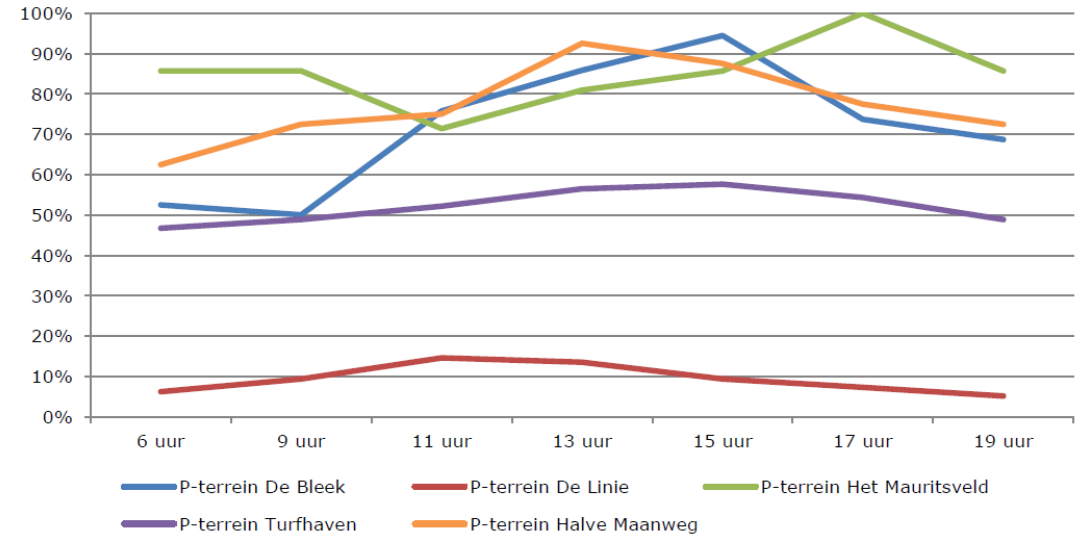


GEMEENTE
DOESBURG

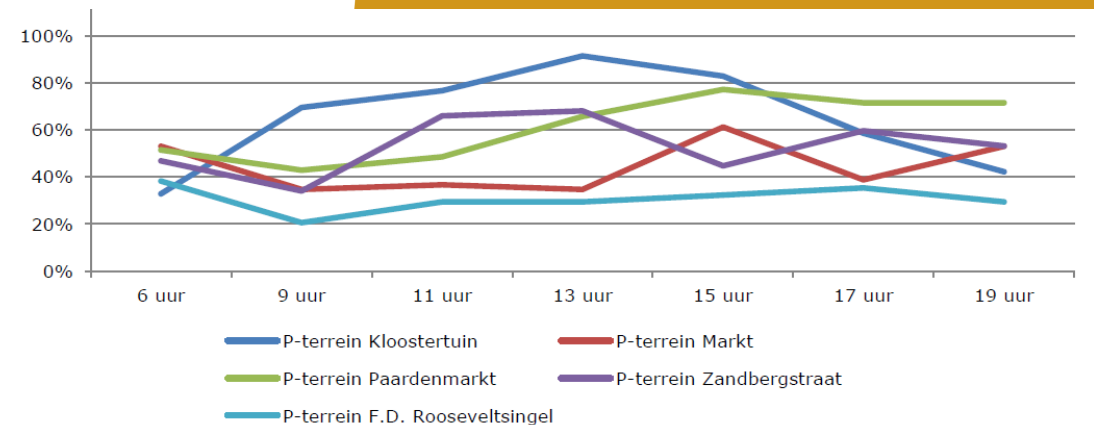
Parkeren



Grafiek 1: Verloop van de parkeerdruk per deelgebied op zaterdag 7 juli 2018



Grafiek 2: Verloop van de parkeerdruk op de 5 gratis parkeerterreinen aan de rand van de stad op zaterdag 7 juli om 15.00 uur



Grafiek 3: Verloop van de parkeerdruk op de betaalde parkeerterreinen Kloostertuin, Markt, Zandbergstraat, F.D. Rooseveltsingel en Paardenmarkt op zaterdag 7 juli om 15.00 uur

Hoe pakken we het aan

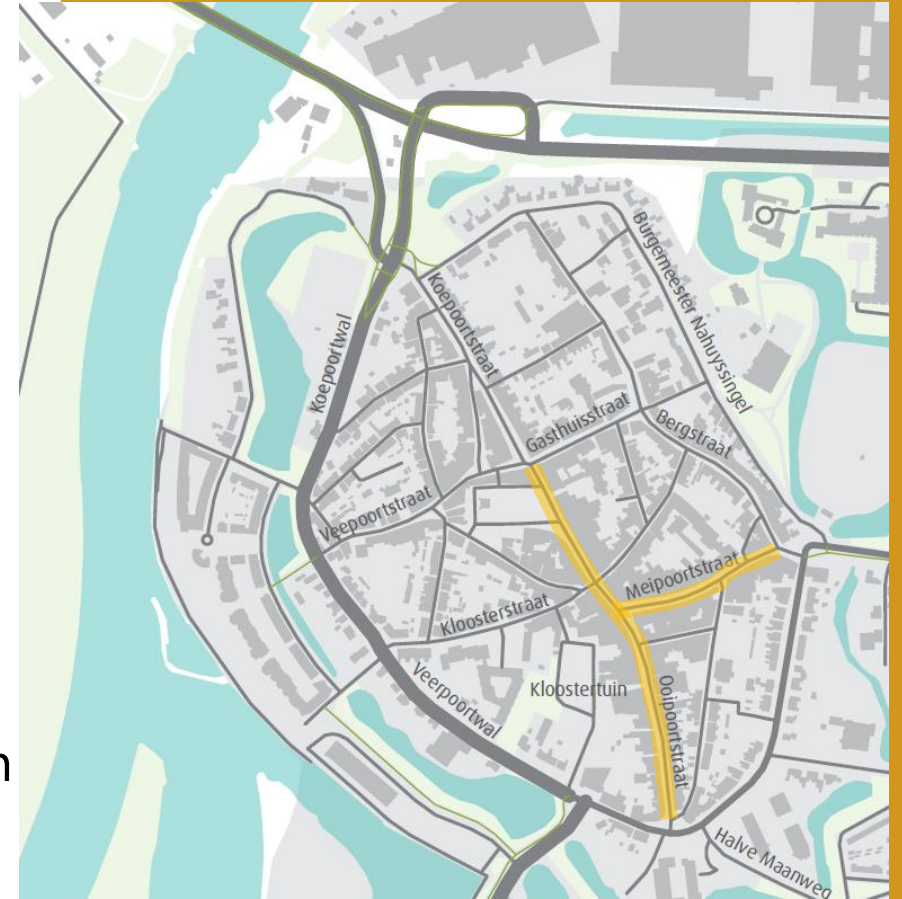
Twee gebieden:

- Binnenstad
- Kernwinkelgebied (geel)

Verschillende vraagstukken:

- Binnenstad -> ruimte voor voetgangers, fietsers en groen
- Kernwinkelgebied -> Toegankelijkheid

Wel integraal beschouwen



**GEMEENTE
DOESBURG**

Hoe pakken we het aan



GEMEENTE
DOESBURG

Avond 1: Bespreken kansen en scenario's

huiswerk: uitwerken scenario's

Avond 2: toetsen scenario's en bespreken voorkeurscenario

huiswerk: verdiepen scenario's

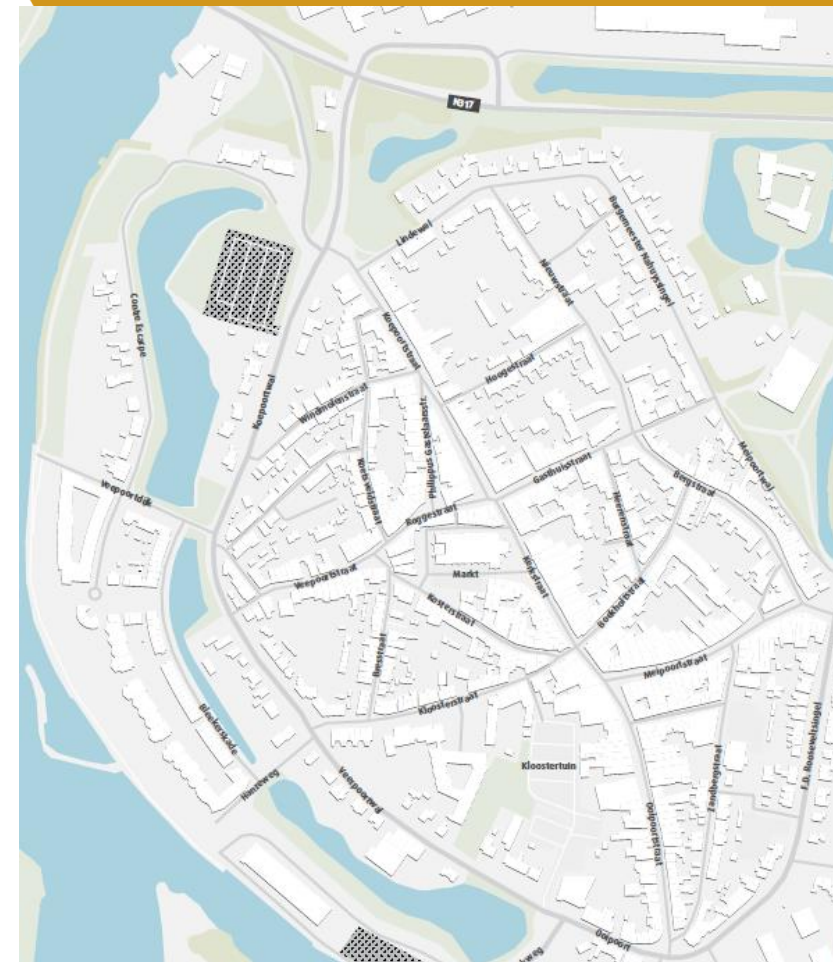
Avond 3: toetsen verdieping en kiezen

Resultaat voorkeursscenario met voor- en nadelen

Vanavond

Groep Binnenstad: Kansen benutten

- Waar liggen kansen
- Wat willen we zeker oplossen



**GEMEENTE
DOESBURG**

Vanavond

Groep Kernwinkelgebied: Kansen benutten

Toegankelijkheid:

- Welk gebied
- Wanneer sluiten we af
- Wie mogen er nog in



WANNEER

ZATERDAG +
EERSTE ZONDAG

M	D	W	D	V	Z	Z
M	D	W	D	V	Z	Z
M	D	W	D	V	Z	Z
M	D	W	D	V	Z	Z
M	D	W	D	V	Z	Z

ALLE DAGEN VAN
DE WEEK

M	D	W	D	V	Z	Z
M	D	W	D	V	Z	Z
M	D	W	D	V	Z	Z
M	D	W	D	V	Z	Z
M	D	W	D	V	Z	Z

WIE

Voorbeelden van eventuele ontheffingshouders kunnen zijn:

- Winkelwinkler
- Winkelwinkler
- Winkelwinkler
- Winkelwinkler
- Winkelwinkler
- Winkelwinkler
- Winkelwinkler
- Winkelwinkler



GEMEENTE
DOESBURG

Indeling groepen



GEMEENTE
DOESBURG

Binnenstad

Dhr. Ott

Peter Dooijeweerd

Etienne Neervoort

Wieneke Weusten

Rike de Boer

Monika Rijkaart

Hans en Hanny Wichelo

Geert Hovinga

Hans Stouten

Ineke van Benthum

Henk de Lange

Kernwinkelgebied

Willem van Hees

Nanny Bosman

Jos Althoff

Xin xin Hu

Joost Haanappel

Jos Hermans

Bert Dik

Willemien Colenbrander

Dirk de Loo

Eddy Berentsen

Programma

- 19.30 Welkom
- 19.45 Wat gaan we doen
- 20.15 Werken in twee gebieden
- 21.00 Terugkoppeling in groepen
- 21.20 Hoe verder
- 21.30 Afsluiting



**GEMEENTE
DOESBURG**

Terugkoppeling



GEMEENTE
DOESBURG

Vervolg

2^e bijeenkomst januari PLANNEN

3^e bijeenkomst februari/maart

Algemene informatieavond

Besluitvorming



GEMEENTE
DOESBURG